



**АДМИНИСТРАЦИЯ ГОРОДСКОГО ОКРУГА  
ГОРОД МИХАЙЛОВКА  
ВОЛГОГРАДСКОЙ ОБЛАСТИ**

**ПОСТАНОВЛЕНИЕ**

от 01 декабря 2021г.

№ 3503

Об установлении публичного сервитута  
в целях эксплуатации объекта энергетики

Рассмотрев ходатайство публичного акционерного общества «Россети Юг» (ИНН 6164266561, ОГРН 1076164009096) об установлении публичного сервитута в целях эксплуатации объекта энергетики местного значения, в соответствии с подпунктом 1 статьи 39.37, подпунктом 4 статьи 39.38, статьей 39.43 Земельного кодекса Российской Федерации, пунктами 1, 4 статьи 3.6 Федерального закона от 25.10.2001 № 137-ФЗ «О введении в действие Земельного кодекса Российской Федерации», ст. 16 Федерального закона от 06.10.2003 № 131-ФЗ «Об общих принципах организации местного самоуправления в Российской Федерации», Уставом городского округа город Михайловка Волгоградской области администрация городского округа город Михайловка Волгоградской области п о с т а н о в л я е т:

1. Установить публичный сервитут в целях эксплуатации объекта энергетики «ВЛ-10 кВ № 21 "Себряковская"», местоположение: Волгоградская область, являющегося объектом местного значения (далее – инженерное сооружение), город Михайловка, общей площадью 82171,0 кв.м., городской округ город Михайловка, общей площадью 538395,0 кв.м., в отношении земельных участков по перечню и в границах согласно приложению к настоящему постановлению.

2. Утвердить границы публичного сервитута в целях эксплуатации объекта энергетики согласно приложению к настоящему постановлению.

3. Публичный сервитут устанавливается в интересах публичного акционерного общества «Россети Юг» (далее – обладатель публичного сервитута).

4. Публичный сервитут устанавливается сроком на 49 лет.

5. Плата за публичный сервитут не устанавливается.

6. В отношении земельных участков, указанных в приложении к настоящему постановлению, и (или) расположенных на них объектов недвижимого имущества в соответствии с их разрешенным использованием, установить свободный график проведения работ при осуществлении деятельности, для обеспечения которой устанавливается публичный сервитут.

7. Довести до сведения обладателя публичного сервитута:

7.1. Обладатель публичного сервитута вправе заключить с правообладателями земельных участков, указанных в приложении к настоящему постановлению, соглашение об осуществлении публичного сервитута в соответствии с Земельным кодексом Российской Федерации. В случае отсутствия соглашения об осуществлении публичного сервитута обладатель публичного сервитута осуществляет деятельность на условиях, указанных в решении об установлении публичного сервитута.

7.2. Обладатель публичного сервитута обязан привести земельные участки, указанные в приложении к настоящему постановлению, в состояние, пригодное для их использования в соответствии с видом разрешенного использования, в сроки, предусмотренные пунктом 8 статьи 39.50 Земельного кодекса Российской Федерации.

8. Переход прав на объект энергетики, принадлежащий обладателю публичного сервитута, влечет за собой переход публичного сервитута к новому собственнику объекта энергетики. При этом такой переход не является основанием для изменения условий осуществления публичного сервитута.

9. Отделу по имуществу и землепользованию администрации городского округа город Михайловка Волгоградской области:

9.1. Обеспечить в течение 5 рабочих дней со дня принятия настоящего решения проведение мероприятий в соответствии с пунктом 7 статьи 39.43 Земельного кодекса Российской Федерации.

9.2. Внести соответствующие изменения в учетную документацию.

10. Публичный сервитут считается установленным со дня внесения сведений о нем в Единый государственный реестр недвижимости.

11. Контроль за исполнением настоящего постановления возложить на заместителя главы городского округа по экономике, финансам и управлению имуществом Л.В.Гордиенко.

Глава городского округа

А.В.Тюрин

## Приложение

к постановлению администрации  
городского округа город Михайловка  
Волгоградской области  
от 01.12.2021г. № 3503

Перечень земельных участков, в отношении которых устанавливается  
публичный сервитут и его границы

| № п/п | Кадастровый номер земельного участка                      | Адрес или описание местоположения земельного участка  |
|-------|---|---|
| 1     | 34:16:000000:16<br>(вх.34:16:080006:539)                  | Волгоградская область, Михайловский район   |
| 2     | 34:16:000000:4<br>(вх.34:16:080005:8,<br>34:16:080006:12) | Волгоградская область, Михайловский район   |
| 3     | 34:16:110007:6<br>(вх.34:16:110007:5)                     | местоположение установлено относительно ориентира, расположенного за пределами участка, ориентир: Волгоградская область, Михайловский район, х. Заполосный, участок находится примерно в 1 км по направлению на северо-запад от ориентира |
| 4     | 34:37:000000:72<br>(вх.34:37:010129:100)                  | Волгоградская область, Михайловский район, город Михайловка, АГРС-ГРС-2   |
| 5     | 34:16:000000:1591   | Волгоградская область, Михайловский район, х. Катасонов   |
| 6     | 34:16:000000:1782   | Волгоградская область, Михайловский район, х. Отруба  |
| 7     | 34:16:000000:1787   | Волгоградская область, Михайловский район, х. Катасонов, х. Отруба  |
| 8     | 34:16:000000:1834   | Волгоградская область, город Михайловка   |
| 9     | 34:16:000000:252  | Волгоградская область, Михайловский район, х. Катасонов, ул. Торговая, 18   |
| 10    | 34:16:000000:406  | Волгоградская область, Михайловский район, территория Катасоновского сельского поселения, 0,3-6,6 км на северо-запад; 0,4-2,6 км на северо-восток от х. Катасонов   |
| 11    | 34:16:080001:103  | Волгоградская область, Михайловский район, х. Катасонов, ул. Народная, 2  |
| 12    | 34:16:080001:11   | Волгоградская область, Михайловский район, х. Катасонов, ул. Юбилейная, 8   |
| 13    | 34:16:080001:165  | Волгоградская область, Михайловский район, х. Катасонов, ул. Советская, 15  |
| 14    | 34:16:080001:170  | Волгоградская область, Михайловский район, х. Катасонов, ул. Советская, 20  |

|    |                  |   |
|----|------------------|---|
| 15 | 34:16:080001:205 | Волгоградская область, Михайловский район, х. Прудки, ул. Совхозная, 6  |
| 16 | 34:16:080001:225 | Волгоградская область, Михайловский район, х. Катасонов, ул. Юбилейная, 11  |
| 17 | 34:16:080001:23  | Волгоградская область, Михайловский район, х. Катасонов, ул. Народная, 3  |
| 18 | 34:16:080001:235 | Волгоградская область, Михайловский район, х. Катасонов, ул. Юбилейная, 3   |
| 19 | 34:16:080001:237 | Волгоградская область, Михайловский район, х. Катасонов, ул. Юбилейная, 4/2   |
| 20 | 34:16:080001:240 | Волгоградская область, Михайловский район, х. Катасонов, ул. Юбилейная, 6   |
| 21 | 34:16:080001:244 | Волгоградская область, Михайловский район, х. Катасонов, ул. Юбилейная, 7   |
| 22 | 34:16:080001:246 | Волгоградская область, Михайловский район, х. Катасонов, ул. Юбилейная, 8   |
| 23 | 34:16:080001:247 | Волгоградская область, Михайловский район, х. Катасонов, ул. Юбилейная, 9/1   |
| 24 | 34:16:080001:279 | Волгоградская область, Михайловский район, х. Катасонов, ул. Народная, 4а   |
| 25 | 34:16:080001:284 | Волгоградская область, Михайловский район, х. Катасонов, ул. Народная, 3  |
| 26 | 34:16:080001:285 | Волгоградская область, Михайловский район, х. Катасонов, ул. Народная, 1  |
| 27 | 34:16:080001:37  | Волгоградская область, Михайловский район, х. Катасонов, ул. Советская, 50  |
| 28 | 34:16:080001:44  | Волгоградская область, Михайловский район, х. Катасонов, ул. Юбилейная, 2   |
| 29 | 34:16:080001:47  | Волгоградская область, Михайловский район, х. Прудки, ул. Совхозная, 20   |
| 30 | 34:16:080001:50  | Волгоградская область, Михайловский район, х. Катасонов, ул. Юбилейная, 3   |
| 31 | 34:16:080001:56  | Волгоградская область, Михайловский район, х. Катасонов, ул. Торговая, 17   |
| 32 | 34:16:080001:71  | Волгоградская область, Михайловский район, х. Катасонов, пер. Школьный, 13  |
| 33 | 34:16:080001:819 | Волгоградская область, Михайловский район, х. Прудки, ул. Совхозная, 10   |
| 34 | 34:16:080001:827 | Волгоградская область, Михайловский район, х. Катасонов, 0 метров по направлению на северо-запад от земельного участка с кадастровым номером 34:16:080001:170 |
| 35 | 34:16:080004:120 | Волгоградская область, Михайловский район, х. Отруба, ул. Совхозная, 31а  |
| 36 | 34:16:080004:122 | Волгоградская область, Михайловский район, х. Отруба, ул. Украинская, 5   |

|    |                  |   |
|----|------------------|---|
| 37 | 34:16:080004:13  | Волгоградская область, Михайловский район, х. Отруба, ул. Украинская, 24а   |
| 38 | 34:16:080004:134 | Волгоградская область, Михайловский район, х. Отруба, ул. Совхозная, 15а  |
| 39 | 34:16:080004:138 | Волгоградская область, Михайловский район, х. Отруба, ул. Совхозная, 22   |
| 40 | 34:16:080004:147 | Волгоградская область, Михайловский район, х. Отруба, ул. Украинская, 4   |
| 41 | 34:16:080004:20  | Волгоградская область, Михайловский район, х. Отруба, ул. Украинская, 25  |
| 42 | 34:16:080004:21  | Волгоградская область, Михайловский район, х. Отруба, ул. Совхозная, 26   |
| 43 | 34:16:080004:25  | Волгоградская область, Михайловский район, х. Отруба, ул. Совхозная, 13-а   |
| 44 | 34:16:080004:27  | Волгоградская область, Михайловский район, х. Отруба, ул. Совхозная, 21   |
| 45 | 34:16:080004:338 | Волгоградская область, Михайловский район, Катасоновское сельское поселение, х. Отруба, ул. Совхозная   |
| 46 | 34:16:080004:415 | Волгоградская область, Михайловский район, х. Отруба, ул. Украинская, 32б   |
| 47 | 34:16:080004:416 | Волгоградская область, Михайловский район, х. Отруба, ул. Украинская, 32а   |
| 48 | 34:16:080004:423 | Волгоградская область, Михайловский район, х. Отруба, ул. Украинская, 32  |
| 49 | 34:16:080004:439 | местоположение установлено относительно ориентира, расположенного за пределами участка, ориентир: Волгоградская область, Михайловский район, х. Отруба, земельный участок с кадастровым номером 34:16:080006:269, участок находится примерно в 7 м по направлению на север от ориентира |
| 50 | 34:16:080004:473 | Волгоградская область, Михайловский район, х. Отруба, 15 м по направлению на запад от земельного участка с кадастровым номером 34:16:080004:439   |
| 51 | 34:16:080004:5   | Волгоградская область, Михайловский район, х. Отруба, ул. Совхозная, 13-а   |
| 52 | 34:16:080004:50  | Волгоградская область, Михайловский район, х. Отруба, ул. Совхозная, 14   |
| 53 | 34:16:080004:51  | Волгоградская область, Михайловский район, х. Отруба, ул. Совхозная, 15   |
| 54 | 34:16:080004:52  | Волгоградская область, Михайловский район, х. Отруба, ул. Совхозная, 16   |
| 55 | 34:16:080004:6   | Волгоградская область, Михайловский район, х. Отруба, ул. Совхозная, 24   |

|    |                  |  |
|----|------------------|--|
| 56 | 34:16:080004:98  | Волгоградская область, Михайловский район, х. Отруба, ул. Украинская, 45   |
| 57 | 34:16:080006:10  | местоположение установлено относительно ориентира, расположенного за пределами участка, ориентир: Волгоградская область, Михайловский район, х. Отруба, участок находится примерно в 250 метрах по направлению на северо-восток от ориентира                                   |
| 58 | 34:16:080006:115 | Волгоградская область, Михайловский район, х. Катасонов, ул. Торговая, 15,16,18,22   |
| 59 | 34:16:080006:178 | местоположение установлено относительно ориентира, расположенного за пределами участка, ориентир: Волгоградская область, Михайловский район, х. Отруба, участок находится примерно в 2,8-4,0км по направлению на северо-запад от ориентира                                     |
| 60 | 34:16:080006:183 | местоположение установлено относительно ориентира, расположенного за пределами участка, ориентир: Волгоградская область, Михайловский район, х. Отруба, участок находится примерно в 0,6км по направлению на запад от ориентира  |
| 61 | 34:16:080006:185 | местоположение установлено относительно ориентира, расположенного за пределами участка, ориентир: Волгоградская область, Михайловский район, х. Отруба, участок находится примерно в 2,3-4,3км по направлению на северо-запад от ориентира                                     |
| 62 | 34:16:080006:254 | местоположение установлено относительно ориентира, расположенного за пределами участка, ориентир: Волгоградская область, Михайловский район, здание администрации Катасоновского сельского поселения, участок находится примерно в 1200 м по направлению на север от ориентира |
| 63 | 34:16:080006:262 | Волгоградская область, Михайловский район, х. Катасонов, ул. Торговая, 14  |
| 64 | 34:16:080006:263 | Волгоградская область, Михайловский район, х. Отруба, ул. Отрубская, 1   |
| 65 | 34:16:080006:3   | Волгоградская область, Михайловский район, 3 км + 150 м участок автодороги "Михайловка-Катасонов-Сеничкин"   |
| 66 | 34:16:080006:326 | Волгоградская область, Михайловский район, территория Катасоновского сельского поселения, х. Отруба в 3,5 км на север  |

|    |                  |   |
|----|------------------|---|
| 67 | 34:16:080006:4   | Волгоградская область, Михайловский район, автодорога Михайловка-Катасонов 3 км + 150 м   |
| 68 | 34:16:080006:403 | местоположение установлено относительно ориентира, расположенного за пределами участка, ориентир: Волгоградская область, Михайловский район, х. Отруба, участок находится примерно в 100 м по направлению на север от ориентира   |
| 69 | 34:16:080006:410 | местоположение установлено относительно ориентира, расположенного за пределами участка, ориентир: Волгоградская область, Михайловский район, Катасоновское сельское поселение, земельный участок с кадастровым номером 34:16:080006:164, участок находится примерно в 50 м по направлению на запад от ориентира |
| 70 | 34:16:080006:428 | Волгоградская область, Михайловский район, х. Отруба, пер. Совхозный, 28  |
| 71 | 34:16:080006:7   | Волгоградская область, Михайловский район, км 3 + 150 автодороги Михайловка-Катасонов-Сеничкин  |
| 72 | 34:16:110005:8   | Волгоградская область, Михайловский район, х. Заполосный, ул. Лесная, 22  |
| 73 | 34:16:110007:19  | Волгоградская область, Михайловский район, с/п Отрадненское, участок находится примерно в 4,0-4,8км по направлению на запад от ориентира х. Отруба  |
| 74 | 34:16:110007:2   | местоположение установлено относительно ориентира, расположенного за пределами участка, ориентир: Волгоградская область, Михайловский район, х. Заполосный, участок находится примерно в 1 км по направлению на северо-запад от ориентира   |
| 75 | 34:16:110007:23  | местоположение установлено относительно ориентира, расположенного за пределами участка, ориентир: Волгоградская область, Михайловский район, территория Отрадненского сельского поселения, х. Отруба, участок находится примерно в 3,8-4,8 км по направлению на запад от ориентира                              |
| 76 | 34:16:080006:804 | Волгоградская область, Михайловский район, 0,3 км на юг от земельного участка с кадастровым номером 34:16:080006:8  |
| 77 | 34:16:080006:798 | Волгоградская область, Михайловский район, 0 м на северо-запад от земельного участка с кадастровым номером 34:16:080006:7   |

|    |                   |  |
|----|-------------------|--|
| 78 | 34:16:080006:805  | Волгоградская область, Михайловский район, 0,3 км на юг от земельного участка с кадастровым номером 34:16:080006:8   |
| 79 | 34:37:000000:2158 | Волгоградская область, Михайловский район  |
| 80 | 34:37:010129:11   | Волгоградская область, город Михайловка, проезд Энергетиков, 3   |
| 81 | 34:37:010131:1    | Волгоградская область, город Михайловка, с/т "Мичуринец-5, 5-а"  |
| 82 | 34:37:010131:16   | Волгоградская область, город Михайловка, СПО "Мичуринец-5", участок № 318 а  |
| 83 | 34:37:010131:20   | Волгоградская область, город Михайловка, СПО "Мичуринец-5", участок № 296  |
| 84 | 34:37:010131:29   | Волгоградская область, город Михайловка, СПО "Мичуринец-5", участок № 315  |
| 85 | 34:37:010131:55   | Волгоградская область, город Михайловка, СПО "Мичуринец-5", участок № 300  |
| 86 | 34:37:010131:59   | Волгоградская область, город Михайловка, СПО "Мичуринец-5", северо-запад города Михайловки   |
| 87 | 34:37:010131:63   | Волгоградская область, город Михайловка, СПО "Мичуринец-5", северо-запад города Михайловки, участок № 295  |
| 88 | 34:37:010135:96   | местоположение установлено относительно ориентира, расположенного за пределами участка, ориентир: Волгоградская область, город Михайловка, здание по пр.Энергетиков,1, участок находится примерно в 1836м по направлению на запад от ориентира |
| 89 | 34:16:080001:1028 | Волгоградская область, городской округ город Михайловка, х. Прудки, ул. Совхозная, 14к   |
| 90 | 34:16:080006:808  | Волгоградская область, Михайловский район, 0 м на запад от земельного участка с кадастровым номером 34:16:080006:805   |
| 91 | 34:16:080001:62   | Волгоградская область, Михайловский район, х. Катасонов, ул. Юбилейная, 10   |
| 92 | 34:16:080001:1039 | Волгоградская область, Михайловский район, х. Катасонов, ул. Народная, 1   |



**ОПИСАНИЕ МЕСТОПОЛОЖЕНИЯ ГРАНИЦ**  
**Публичный сервитут ВЛ-10 кВ №21 "Себряковская"**

(наименование объекта, местоположение границ которого описано (далее - объект))

**Раздел 1**

**Сведения об объекте**

| № п/п | Характеристики объекта  | Описание характеристик  |
|-------|---|---|
| 1     | 2   | 3   |
| 1.    | Местоположение объекта  | Волгоградская область, город Михайловка   |
| 2.    | Площадь объекта +/- величина погрешности определения площади (P +/- Дельта P) | 82171 +/- 100 м <sup>2</sup>  |
| 3.    | Иные характеристики объекта   | Публичный сервитут. В целях эксплуатации объекта энергетики ВЛ-10 кВ №21 "Себряковская". Срок публичного сервитута 49 лет. Владелец публичного сервитута публичное акционерное общество «Россети Юг» ИНН 6164266561, ОГРН1076164009096, почтовый адрес: 344002, г.Ростов-на-Дону, ул.Большая Садовая, д.49, адрес электронной почты office@rosseti-yug.ru |

| <b>Раздел 2</b>   |               |          |  |   |   |
|---|---------------|----------|--|---|---|
| <b>Сведения о местоположении границ объекта</b>                 |               |          |  |   |   |
| 1. Система координат МСК-34, СК местная г. Михайловка           |               |          |  |   |   |
| 2. Сведения о характерных точках границ объекта                 |               |          |  |   |   |
| Обозначение<br>характерных точек<br>границ                      | Координаты, м |          | Метод определения<br>координат<br>характерной точки              | Средняя<br>квадратическая<br>погрешность<br>положения<br>характерной<br>точки (Mt), м | Описание<br>обозначения<br>точки на<br>местности (при<br>наличии) |
|   | X             | Y        |  |   |   |
| 1   | 2             | 3        | 4  | 5   | 6   |
| -   | -             | -        | -  | -   | -   |
| 3. Сведения о характерных точках части (частей) границы объекта |               |          |  |   |   |
| Обозначение<br>характерных точек<br>части границы               | Координаты, м |          | Метод определения<br>координат<br>характерной точки              | Средняя<br>квадратическая<br>погрешность<br>положения<br>характерной<br>точки (Mt), м | Описание<br>обозначения<br>точки на<br>местности (при<br>наличии) |
|   | X             | Y        |  |   |   |
| 1   | 2             | 3        | 4  | 5   | 6   |
| Часть 1   |               |          |  |   |   |
| 272   | 35027.04      | 13402.98 | Метод спутниковых<br>геодезических<br>измерений<br>(определений) | 0.1   | -   |
| 273   | 35055.62      | 13387.82 | Метод спутниковых<br>геодезических<br>измерений<br>(определений) | 0.1   | -   |
| 274   | 35032.85      | 13444.11 | Метод спутниковых<br>геодезических<br>измерений<br>(определений) | 0.1   | -   |
| 275   | 34987.87      | 13720.57 | Метод спутниковых<br>геодезических<br>измерений<br>(определений) | 0.1   | -   |
| 276   | 34874.19      | 14407.19 | Метод спутниковых<br>геодезических<br>измерений<br>(определений) | 0.1   | -   |
| 277   | 34880.03      | 14408.36 | Метод спутниковых<br>геодезических<br>измерений<br>(определений) | 0.1   | -   |
| 278   | 34875.06      | 14433.22 | Метод спутниковых<br>геодезических<br>измерений<br>(определений) | 0.1   | -   |
| 279   | 34870.05      | 14432.22 | Метод спутниковых<br>геодезических<br>измерений<br>(определений) | 0.1   | -   |

| 3. Сведения о характерных точках части (частей) границы объекта |               |          |  |  |   |
|---|---------------|----------|--|--|---|
| Обозначение<br>характерных точек<br>части границы               | Координаты, м |          | Метод определения<br>координат<br>характерной точки              | Средняя<br>квадратическая<br>погрешность<br>положения<br>характерной<br>точки (M <sub>t</sub> ), м | Описание<br>обозначения<br>точки на<br>местности (при<br>наличии) |
|   | X             | Y        |  |  |   |
| 1   | 2             | 3        | 4  | 5  | 6   |
| 280   | 34848.64      | 14561.55 | Метод спутниковых<br>геодезических<br>измерений<br>(определений) | 0.1  | -   |
| 281   | 34839.00      | 14869.50 | Метод спутниковых<br>геодезических<br>измерений<br>(определений) | 0.1  | -   |
| 282   | 34861.27      | 15098.14 | Метод спутниковых<br>геодезических<br>измерений<br>(определений) | 0.1  | -   |
| 283   | 34950.88      | 15193.84 | Метод спутниковых<br>геодезических<br>измерений<br>(определений) | 0.1  | -   |
| 284   | 35117.44      | 15476.55 | Метод спутниковых<br>геодезических<br>измерений<br>(определений) | 0.1  | -   |
| 285   | 35228.75      | 15132.04 | Метод спутниковых<br>геодезических<br>измерений<br>(определений) | 0.1  | -   |
| 286   | 35248.39      | 15087.62 | Метод спутниковых<br>геодезических<br>измерений<br>(определений) | 0.1  | -   |
| 287   | 35698.09      | 14283.70 | Метод спутниковых<br>геодезических<br>измерений<br>(определений) | 0.1  | -   |
| 288   | 35669.71      | 14260.60 | Метод спутниковых<br>геодезических<br>измерений<br>(определений) | 0.1  | -   |
| 289   | 35667.53      | 14262.99 | Метод спутниковых<br>геодезических<br>измерений<br>(определений) | 0.1  | -   |
| 290   | 35648.61      | 14245.76 | Метод спутниковых<br>геодезических<br>измерений<br>(определений) | 0.1  | -   |
| 291   | 35665.85      | 14226.82 | Метод спутниковых<br>геодезических<br>измерений<br>(определений) | 0.1  | -   |
| 292   | 35684.78      | 14244.06 | Метод спутниковых<br>геодезических<br>измерений<br>(определений) | 0.1  | -   |

| 3. Сведения о характерных точках части (частей) границы объекта |               |          |  |   |   |
|---|---------------|----------|--|---|---|
| Обозначение<br>характерных точек<br>части границы               | Координаты, м |          | Метод определения<br>координат<br>характерной точки              | Средняя<br>квадратическая<br>погрешность<br>положения<br>характерной<br>точки (Mt), м | Описание<br>обозначения<br>точки на<br>местности (при<br>наличии) |
|   | X             | Y        |  |   |   |
| 1   | 2             | 3        | 4  | 5   | 6   |
| 293   | 35683.70      | 14245.24 | Метод спутниковых<br>геодезических<br>измерений<br>(определений) | 0.1   | -   |
| 294   | 35708.89      | 14265.43 | Метод спутниковых<br>геодезических<br>измерений<br>(определений) | 0.1   | -   |
| 295   | 35738.41      | 14219.71 | Метод спутниковых<br>геодезических<br>измерений<br>(определений) | 0.1   | -   |
| 296   | 35737.79      | 14219.39 | Метод спутниковых<br>геодезических<br>измерений<br>(определений) | 0.1   | -   |
| 297   | 35748.79      | 14198.19 | Метод спутниковых<br>геодезических<br>измерений<br>(определений) | 0.1   | -   |
| 298   | 35769.69      | 14209.04 | Метод спутниковых<br>геодезических<br>измерений<br>(определений) | 0.1   | -   |
| 299   | 35758.68      | 14230.24 | Метод спутниковых<br>геодезических<br>измерений<br>(определений) | 0.1   | -   |
| 300   | 35756.74      | 14229.23 | Метод спутниковых<br>геодезических<br>измерений<br>(определений) | 0.1   | -   |
| 301   | 35720.43      | 14286.60 | Метод спутниковых<br>геодезических<br>измерений<br>(определений) | 0.1   | -   |
| 302   | 35490.93      | 14697.02 | Метод спутниковых<br>геодезических<br>измерений<br>(определений) | 0.1   | -   |
| 303   | 35518.38      | 14700.79 | Метод спутниковых<br>геодезических<br>измерений<br>(определений) | 0.1   | -   |
| 304   | 35521.80      | 14702.03 | Метод спутниковых<br>геодезических<br>измерений<br>(определений) | 0.1   | -   |
| 305   | 35524.60      | 14704.38 | Метод спутниковых<br>геодезических<br>измерений<br>(определений) | 0.1   | -   |

| 3. Сведения о характерных точках части (частей) границы объекта |               |          |  |   |   |
|---|---------------|----------|--|---|---|
| Обозначение<br>характерных точек<br>части границы               | Координаты, м |          | Метод определения<br>координат<br>характерной точки              | Средняя<br>квадратическая<br>погрешность<br>положения<br>характерной<br>точки (Mt), м | Описание<br>обозначения<br>точки на<br>местности (при<br>наличии) |
|   | X             | Y        |  |   |   |
| 1   | 2             | 3        | 4  | 5   | 6   |
| 306   | 35526.42      | 14707.53 | Метод спутниковых<br>геодезических<br>измерений<br>(определений) | 0.1   | -   |
| 307   | 35527.05      | 14711.13 | Метод спутниковых<br>геодезических<br>измерений<br>(определений) | 0.1   | -   |
| 308   | 35525.65      | 14716.38 | Метод спутниковых<br>геодезических<br>измерений<br>(определений) | 0.1   | -   |
| 309   | 35521.80      | 14720.22 | Метод спутниковых<br>геодезических<br>измерений<br>(определений) | 0.1   | -   |
| 310   | 35516.55      | 14721.63 | Метод спутниковых<br>геодезических<br>измерений<br>(определений) | 0.1   | -   |
| 311   | 35479.85      | 14716.70 | Метод спутниковых<br>геодезических<br>измерений<br>(определений) | 0.1   | -   |
| 312   | 35267.38      | 15096.61 | Метод спутниковых<br>геодезических<br>измерений<br>(определений) | 0.1   | -   |
| 313   | 35249.57      | 15136.54 | Метод спутниковых<br>геодезических<br>измерений<br>(определений) | 0.1   | -   |
| 314   | 35194.62      | 15304.53 | Метод спутниковых<br>геодезических<br>измерений<br>(определений) | 0.1   | -   |
| 315   | 35135.54      | 15489.00 | Метод спутниковых<br>геодезических<br>измерений<br>(определений) | 0.1   | -   |
| 316   | 35166.18      | 15504.53 | Метод спутниковых<br>геодезических<br>измерений<br>(определений) | 0.1   | -   |
| 317   | 35170.02      | 15508.38 | Метод спутниковых<br>геодезических<br>измерений<br>(определений) | 0.1   | -   |
| 318   | 35188.77      | 15590.29 | Метод спутниковых<br>геодезических<br>измерений<br>(определений) | 0.1   | -   |

| 3. Сведения о характерных точках части (частей) границы объекта |               |          |  |   |   |
|---|---------------|----------|--|---|---|
| Обозначение<br>характерных точек<br>части границы               | Координаты, м |          | Метод определения<br>координат<br>характерной точки              | Средняя<br>квадратическая<br>погрешность<br>положения<br>характерной<br>точки (Mt), м | Описание<br>обозначения<br>точки на<br>местности (при<br>наличии) |
|   | X             | Y        |  |   |   |
| 1   | 2             | 3        | 4  | 5   | 6   |
| 319   | 35188.30      | 15595.71 | Метод спутниковых<br>геодезических<br>измерений<br>(определений) | 0.1   | -   |
| 320   | 35185.18      | 15600.16 | Метод спутниковых<br>геодезических<br>измерений<br>(определений) | 0.1   | -   |
| 321   | 35155.12      | 15624.08 | Метод спутниковых<br>геодезических<br>измерений<br>(определений) | 0.1   | -   |
| 322   | 35151.69      | 15625.32 | Метод спутниковых<br>геодезических<br>измерений<br>(определений) | 0.1   | -   |
| 323   | 35148.05      | 15625.32 | Метод спутниковых<br>геодезических<br>измерений<br>(определений) | 0.1   | -   |
| 324   | 35143.12      | 15623.03 | Метод спутниковых<br>геодезических<br>измерений<br>(определений) | 0.1   | -   |
| 325   | 35140.00      | 15618.57 | Метод спутниковых<br>геодезических<br>измерений<br>(определений) | 0.1   | -   |
| 326   | 35139.37      | 15614.98 | Метод спутниковых<br>геодезических<br>измерений<br>(определений) | 0.1   | -   |
| 327   | 35140.78      | 15609.73 | Метод спутниковых<br>геодезических<br>измерений<br>(определений) | 0.1   | -   |
| 328   | 35147.15      | 15603.52 | Метод спутниковых<br>геодезических<br>измерений<br>(определений) | 0.1   | -   |
| 329   | 35166.70      | 15588.01 | Метод спутниковых<br>геодезических<br>измерений<br>(определений) | 0.1   | -   |
| 330   | 35151.72      | 15520.61 | Метод спутниковых<br>геодезических<br>измерений<br>(определений) | 0.1   | -   |
| 331   | 35108.09      | 15498.69 | Метод спутниковых<br>геодезических<br>измерений<br>(определений) | 0.1   | -   |

| 3. Сведения о характерных точках части (частей) границы объекта |               |          |  |   |   |
|---|---------------|----------|--|---|---|
| Обозначение<br>характерных точек<br>части границы               | Координаты, м |          | Метод определения<br>координат<br>характерной точки              | Средняя<br>квадратическая<br>погрешность<br>положения<br>характерной<br>точки (Mt), м | Описание<br>обозначения<br>точки на<br>местности (при<br>наличии) |
|   | X             | Y        |  |   |   |
| 1   | 2             | 3        | 4  | 5   | 6   |
| 332   | 35104.57      | 15495.86 | Метод спутниковых<br>геодезических<br>измерений<br>(определений) | 0.1   | -   |
| 333   | 34933.38      | 15205.50 | Метод спутниковых<br>геодезических<br>измерений<br>(определений) | 0.1   | -   |
| 334   | 34843.43      | 15109.78 | Метод спутниковых<br>геодезических<br>измерений<br>(определений) | 0.1   | -   |
| 335   | 34841.28      | 15106.25 | Метод спутниковых<br>геодезических<br>измерений<br>(определений) | 0.1   | -   |
| 336   | 34840.69      | 15103.64 | Метод спутниковых<br>геодезических<br>измерений<br>(определений) | 0.1   | -   |
| 337   | 34817.98      | 14869.80 | Метод спутниковых<br>геодезических<br>измерений<br>(определений) | 0.1   | -   |
| 338   | 34827.82      | 14558.63 | Метод спутниковых<br>геодезических<br>измерений<br>(определений) | 0.1   | -   |
| 339   | 34967.15      | 13717.13 | Метод спутниковых<br>геодезических<br>измерений<br>(определений) | 0.1   | -   |
| 340   | 35012.29      | 13439.63 | Метод спутниковых<br>геодезических<br>измерений<br>(определений) | 0.1   | -   |
| 272   | 35027.04      | 13402.98 | Метод спутниковых<br>геодезических<br>измерений<br>(определений) | 0.1   | -   |





### Схема расположения границ публичного сервитута



Масштаб 1:6400

#### Условные обозначения

- - Граница публичного сервитута
- - Характерная точка границы, сведения о которой позволяют однозначно определить ее положение на местности
- 1 - Обозначение новой характерной точки
- :100 - Кадастровый номер объекта недвижимости
- :125888 (1) - Обозначение контура земельного участка
- - Местоположение инженерного сооружения
- - Существующая часть границы, имеющиеся в ЕГРН сведения о которой достаточны для определения ее местоположения
- - Граница объекта капитального строительства
- - Часть контура, образованного проекцией существующего наземного конструктивного элемента здания, сооружения, объекта незавершенного строительства
- - Граница кадастрового квартала
- - Граница зоны с особыми условиями
- 34:37:010127 - Номер кадастрового квартала

**ОПИСАНИЕ МЕСТОПОЛОЖЕНИЯ ГРАНИЦ**  
**Публичный сервитут ВЛ-10 кВ №21 "Себряковская"**

(наименование объекта, местоположение границ которого описано (далее - объект))

**Раздел 1**

**Сведения об объекте**

| № п/п | Характеристики объекта  | Описание характеристик  |
|-------|---|---|
| 1     | 2   | 3   |
| 1.    | Местоположение объекта  | Волгоградская область, район Михайловский   |
| 2.    | Площадь объекта +/- величина погрешности определения площади (P +/- Дельта P) | 538395 +/- 257 м <sup>2</sup>   |
| 3.    | Иные характеристики объекта   | Публичный сервитут. В целях эксплуатации объекта энергетики ВЛ-10 кВ №21 "Себряковская". Срок публичного сервитута 49 лет. Владелец публичного сервитута публичное акционерное общество «Россети Юг» ИНН 6164266561, ОГРН1076164009096, почтовый адрес: 344002, г.Ростов-на-Дону, ул.Большая садовая, д.49, адрес электронной почты office@rosseti-yug.ru |

| <b>Раздел 2</b>   |               |            |  |   |   |
|---|---------------|------------|--|---|---|
| <b>Сведения о местоположении границ объекта</b>                 |               |            |  |   |   |
| 1. Система координат МСК-34, СК местная г. Михайловка           |               |            |  |   |   |
| 2. Сведения о характерных точках границ объекта                 |               |            |  |   |   |
| Обозначение<br>характерных точек<br>границ                      | Координаты, м |            | Метод определения<br>координат<br>характерной точки              | Средняя<br>квадратическая<br>погрешность<br>положения<br>характерной<br>точки (Mt), м | Описание<br>обозначения<br>точки на<br>местности (при<br>наличии) |
|   | X             | Y          |  |   |   |
| 1   | 2             | 3          | 4  | 5   | 6   |
| -   | -             | -          | -  | -   |   |
| 3. Сведения о характерных точках части (частей) границы объекта |               |            |  |   |   |
| Обозначение<br>характерных точек<br>части границы               | Координаты, м |            | Метод определения<br>координат<br>характерной точки              | Средняя<br>квадратическая<br>погрешность<br>положения<br>характерной<br>точки (Mt), м | Описание<br>обозначения<br>точки на<br>местности (при<br>наличии) |
|   | X             | Y          |  |   |   |
| 1   | 2             | 3          | 4  | 5   | 6   |
| Часть 1   |               |            |  |   |   |
| 1   | 636116.64     | 1297161.40 | Метод спутниковых<br>геодезических<br>измерений<br>(определений) | 0.1   | -   |
| 2   | 635925.24     | 1297320.59 | Метод спутниковых<br>геодезических<br>измерений<br>(определений) | 0.1   | -   |
| 3   | 635922.94     | 1297329.54 | Метод спутниковых<br>геодезических<br>измерений<br>(определений) | 0.1   | -   |
| 4   | 635950.38     | 1297687.78 | Метод спутниковых<br>геодезических<br>измерений<br>(определений) | 0.1   | -   |
| 5   | 635555.49     | 1298747.18 | Метод спутниковых<br>геодезических<br>измерений<br>(определений) | 0.1   | -   |
| 6   | 635553.36     | 1298749.82 | Метод спутниковых<br>геодезических<br>измерений<br>(определений) | 0.1   | -   |
| 7   | 634895.22     | 1299338.52 | Метод спутниковых<br>геодезических<br>измерений<br>(определений) | 0.1   | -   |
| 8   | 634857.45     | 1299373.31 | Метод спутниковых<br>геодезических<br>измерений<br>(определений) | 0.1   | -   |

| 3. Сведения о характерных точках части (частей) границы объекта |               |            |  |   |   |
|---|---------------|------------|--|---|---|
| Обозначение<br>характерных точек<br>части границы               | Координаты, м |            | Метод определения<br>координат<br>характерной точки              | Средняя<br>квадратическая<br>погрешность<br>положения<br>характерной<br>точки (Mt), м | Описание<br>обозначения<br>точки на<br>местности (при<br>наличии) |
|   | X             | Y          |  |   |   |
| 1   | 2             | 3          | 4  | 5   | 6   |
| 9   | 634963.52     | 1299984.65 | Метод спутниковых<br>геодезических<br>измерений<br>(определений) | 0.1   | -   |
| 10  | 635064.97     | 1300575.93 | Метод спутниковых<br>геодезических<br>измерений<br>(определений) | 0.1   | -   |
| 11  | 635078.50     | 1300794.54 | Метод спутниковых<br>геодезических<br>измерений<br>(определений) | 0.1   | -   |
| 12  | 635110.28     | 1301351.41 | Метод спутниковых<br>геодезических<br>измерений<br>(определений) | 0.1   | -   |
| 13  | 635130.68     | 1302167.09 | Метод спутниковых<br>геодезических<br>измерений<br>(определений) | 0.1   | -   |
| 14  | 635178.53     | 1303214.03 | Метод спутниковых<br>геодезических<br>измерений<br>(определений) | 0.1   | -   |
| 15  | 635034.61     | 1303937.71 | Метод спутниковых<br>геодезических<br>измерений<br>(определений) | 0.1   | -   |
| 16  | 634913.20     | 1305109.77 | Метод спутниковых<br>геодезических<br>измерений<br>(определений) | 0.1   | -   |
| 17  | 634830.06     | 1305380.86 | Метод спутниковых<br>геодезических<br>измерений<br>(определений) | 0.1   | -   |
| 18  | 634811.90     | 1305438.80 | Метод спутниковых<br>геодезических<br>измерений<br>(определений) | 0.1   | -   |
| 19  | 634562.15     | 1305998.01 | Метод спутниковых<br>геодезических<br>измерений<br>(определений) | 0.1   | -   |
| 20  | 634464.46     | 1306219.79 | Метод спутниковых<br>геодезических<br>измерений<br>(определений) | 0.1   | -   |
| 21  | 633997.25     | 1307302.98 | Метод спутниковых<br>геодезических<br>измерений<br>(определений) | 0.1   | -   |

| 3. Сведения о характерных точках части (частей) границы объекта |               |            |  |   |   |
|---|---------------|------------|--|---|---|
| Обозначение<br>характерных точек<br>части границы               | Координаты, м |            | Метод определения<br>координат<br>характерной точки              | Средняя<br>квадратическая<br>погрешность<br>положения<br>характерной<br>точки (Mt), м | Описание<br>обозначения<br>точки на<br>местности (при<br>наличии) |
|   | X             | Y          |  |   |   |
| 1   | 2             | 3          | 4  | 5   | 6   |
| 22  | 633800.87     | 1307756.07 | Метод спутниковых<br>геодезических<br>измерений<br>(определений) | 0.1   | -   |
| 23  | 633738.96     | 1307896.52 | Метод спутниковых<br>геодезических<br>измерений<br>(определений) | 0.1   | -   |
| 24  | 633717.74     | 1307947.22 | Метод спутниковых<br>геодезических<br>измерений<br>(определений) | 0.1   | -   |
| 25  | 633697.64     | 1308000.88 | Метод спутниковых<br>геодезических<br>измерений<br>(определений) | 0.1   | -   |
| 26  | 633668.73     | 1308018.54 | Метод спутниковых<br>геодезических<br>измерений<br>(определений) | 0.1   | -   |
| 27  | 633693.98     | 1307950.85 | Метод спутниковых<br>геодезических<br>измерений<br>(определений) | 0.1   | -   |
| 28  | 633515.34     | 1307919.59 | Метод спутниковых<br>геодезических<br>измерений<br>(определений) | 0.1   | -   |
| 29  | 633511.91     | 1307918.34 | Метод спутниковых<br>геодезических<br>измерений<br>(определений) | 0.1   | -   |
| 30  | 633509.12     | 1307916.00 | Метод спутниковых<br>геодезических<br>измерений<br>(определений) | 0.1   | -   |
| 31  | 633506.82     | 1307911.07 | Метод спутниковых<br>геодезических<br>измерений<br>(определений) | 0.1   | -   |
| 32  | 633506.82     | 1307909.39 | Метод спутниковых<br>геодезических<br>измерений<br>(определений) | 0.1   | -   |
| 33  | 633503.80     | 1307907.80 | Метод спутниковых<br>геодезических<br>измерений<br>(определений) | 0.1   | -   |
| 34  | 633515.51     | 1307885.60 | Метод спутниковых<br>геодезических<br>измерений<br>(определений) | 0.1   | -   |

| 3. Сведения о характерных точках части (частей) границы объекта |               |            |  |   |   |
|---|---------------|------------|--|---|---|
| Обозначение<br>характерных точек<br>части границы               | Координаты, м |            | Метод определения<br>координат<br>характерной точки              | Средняя<br>квадратическая<br>погрешность<br>положения<br>характерной<br>точки (Mt), м | Описание<br>обозначения<br>точки на<br>местности (при<br>наличии) |
|   | X             | Y          |  |   |   |
| 1   | 2             | 3          | 4  | 5   | 6   |
| 35  | 633537.83     | 1307897.37 | Метод спутниковых<br>геодезических<br>измерений<br>(определений) | 0.1   | -   |
| 36  | 633535.49     | 1307901.81 | Метод спутниковых<br>геодезических<br>измерений<br>(определений) | 0.1   | -   |
| 37  | 633701.76     | 1307931.04 | Метод спутниковых<br>геодезических<br>измерений<br>(определений) | 0.1   | -   |
| 38  | 633719.65     | 1307888.27 | Метод спутниковых<br>геодезических<br>измерений<br>(определений) | 0.1   | -   |
| 39  | 633781.60     | 1307747.72 | Метод спутниковых<br>геодезических<br>измерений<br>(определений) | 0.1   | -   |
| 40  | 633977.97     | 1307294.64 | Метод спутниковых<br>геодезических<br>измерений<br>(определений) | 0.1   | -   |
| 41  | 634469.93     | 1306154.41 | Метод спутниковых<br>геодезических<br>измерений<br>(определений) | 0.1   | -   |
| 42  | 634792.50     | 1305430.74 | Метод спутниковых<br>геодезических<br>измерений<br>(определений) | 0.1   | -   |
| 43  | 634892.52     | 1305105.85 | Метод спутниковых<br>геодезических<br>измерений<br>(определений) | 0.1   | -   |
| 44  | 635013.78     | 1303935.00 | Метод спутниковых<br>геодезических<br>измерений<br>(определений) | 0.1   | -   |
| 45  | 635080.92     | 1303598.78 | Метод спутниковых<br>геодезических<br>измерений<br>(определений) | 0.1   | -   |
| 46  | 634550.18     | 1303670.00 | Метод спутниковых<br>геодезических<br>измерений<br>(определений) | 0.1   | -   |
| 47  | 634236.34     | 1303775.58 | Метод спутниковых<br>геодезических<br>измерений<br>(определений) | 0.1   | -   |

| 3. Сведения о характерных точках части (частей) границы объекта |               |            |  |   |   |
|---|---------------|------------|--|---|---|
| Обозначение<br>характерных точек<br>части границы               | Координаты, м |            | Метод определения<br>координат<br>характерной точки              | Средняя<br>квадратическая<br>погрешность<br>положения<br>характерной<br>точки (Mt), м | Описание<br>обозначения<br>точки на<br>местности (при<br>наличии) |
|   | X             | Y          |  |   |   |
| 1   | 2             | 3          | 4  | 5   | 6   |
| 48  | 633043.97     | 1304119.48 | Метод спутниковых<br>геодезических<br>измерений<br>(определений) | 0.1   | -   |
| 49  | 632277.96     | 1304413.83 | Метод спутниковых<br>геодезических<br>измерений<br>(определений) | 0.1   | -   |
| 50  | 632281.10     | 1304424.34 | Метод спутниковых<br>геодезических<br>измерений<br>(определений) | 0.1   | -   |
| 51  | 632256.76     | 1304431.60 | Метод спутниковых<br>геодезических<br>измерений<br>(определений) | 0.1   | -   |
| 52  | 632254.19     | 1304422.97 | Метод спутниковых<br>геодезических<br>измерений<br>(определений) | 0.1   | -   |
| 53  | 631955.70     | 1304537.66 | Метод спутниковых<br>геодезических<br>измерений<br>(определений) | 0.1   | -   |
| 54  | 631723.70     | 1304689.48 | Метод спутниковых<br>геодезических<br>измерений<br>(определений) | 0.1   | -   |
| 55  | 631726.87     | 1304709.46 | Метод спутниковых<br>геодезических<br>измерений<br>(определений) | 0.1   | -   |
| 56  | 631701.91     | 1304713.42 | Метод спутниковых<br>геодезических<br>измерений<br>(определений) | 0.1   | -   |
| 57  | 631700.52     | 1304704.70 | Метод спутниковых<br>геодезических<br>измерений<br>(определений) | 0.1   | -   |
| 58  | 631592.26     | 1304775.88 | Метод спутниковых<br>геодезических<br>измерений<br>(определений) | 0.1   | -   |
| 59  | 631184.71     | 1305003.76 | Метод спутниковых<br>геодезических<br>измерений<br>(определений) | 0.1   | -   |
| 60  | 631163.82     | 1305014.70 | Метод спутниковых<br>геодезических<br>измерений<br>(определений) | 0.1   | -   |

| 3. Сведения о характерных точках части (частей) границы объекта |               |            |  |   |   |
|---|---------------|------------|--|---|---|
| Обозначение<br>характерных точек<br>части границы               | Координаты, м |            | Метод определения<br>координат<br>характерной точки              | Средняя<br>квадратическая<br>погрешность<br>положения<br>характерной<br>точки (Mt), м | Описание<br>обозначения<br>точки на<br>местности (при<br>наличии) |
|   | X             | Y          |  |   |   |
| 1   | 2             | 3          | 4  | 5   | 6   |
| 61  | 631128.15     | 1305031.11 | Метод спутниковых<br>геодезических<br>измерений<br>(определений) | 0.1   | -   |
| 62  | 631128.87     | 1305033.53 | Метод спутниковых<br>геодезических<br>измерений<br>(определений) | 0.1   | -   |
| 63  | 631103.68     | 1305041.08 | Метод спутниковых<br>геодезических<br>измерений<br>(определений) | 0.1   | -   |
| 64  | 631096.33     | 1305016.26 | Метод спутниковых<br>геодезических<br>измерений<br>(определений) | 0.1   | -   |
| 65  | 631100.75     | 1305014.93 | Метод спутниковых<br>геодезических<br>измерений<br>(определений) | 0.1   | -   |
| 66  | 631072.16     | 1304930.93 | Метод спутниковых<br>геодезических<br>измерений<br>(определений) | 0.1   | -   |
| 67  | 630827.98     | 1305047.73 | Метод спутниковых<br>геодезических<br>измерений<br>(определений) | 0.1   | -   |
| 68  | 630829.69     | 1305050.29 | Метод спутниковых<br>геодезических<br>измерений<br>(определений) | 0.1   | -   |
| 69  | 630809.06     | 1305064.12 | Метод спутниковых<br>геодезических<br>измерений<br>(определений) | 0.1   | -   |
| 70  | 630805.33     | 1305058.56 | Метод спутниковых<br>геодезических<br>измерений<br>(определений) | 0.1   | -   |
| 71  | 630405.96     | 1305249.59 | Метод спутниковых<br>геодезических<br>измерений<br>(определений) | 0.1   | -   |
| 72  | 630409.75     | 1305255.78 | Метод спутниковых<br>геодезических<br>измерений<br>(определений) | 0.1   | -   |
| 73  | 630388.11     | 1305269.06 | Метод спутниковых<br>геодезических<br>измерений<br>(определений) | 0.1   | -   |



| 3. Сведения о характерных точках части (частей) границы объекта |               |            |  |  |   |
|---|---------------|------------|--|--|---|
| Обозначение<br>характерных точек<br>части границы               | Координаты, м |            | Метод определения<br>координат<br>характерной точки              | Средняя<br>квадратическая<br>погрешность<br>положения<br>характерной<br>точки (M <sub>t</sub> ), м | Описание<br>обозначения<br>точки на<br>местности (при<br>наличии) |
|   | X             | Y          |  |  |   |
| 1   | 2             | 3          | 4  | 5  | 6   |
| 74  | 630382.92     | 1305260.61 | Метод спутниковых<br>геодезических<br>измерений<br>(определений) | 0.1  | -   |
| 75  | 630362.14     | 1305270.55 | Метод спутниковых<br>геодезических<br>измерений<br>(определений) | 0.1  | -   |
| 76  | 630428.00     | 1305428.68 | Метод спутниковых<br>геодезических<br>измерений<br>(определений) | 0.1  | -   |
| 77  | 630434.35     | 1305429.85 | Метод спутниковых<br>геодезических<br>измерений<br>(определений) | 0.1  | -   |
| 78  | 630429.99     | 1305453.45 | Метод спутниковых<br>геодезических<br>измерений<br>(определений) | 0.1  | -   |
| 79  | 630404.93     | 1305448.82 | Метод спутниковых<br>геодезических<br>измерений<br>(определений) | 0.1  | -   |
| 80  | 630407.61     | 1305434.31 | Метод спутниковых<br>геодезических<br>измерений<br>(определений) | 0.1  | -   |
| 81  | 630338.87     | 1305269.49 | Метод спутниковых<br>геодезических<br>измерений<br>(определений) | 0.1  | -   |
| 82  | 630338.19     | 1305263.56 | Метод спутниковых<br>геодезических<br>измерений<br>(определений) | 0.1  | -   |
| 83  | 630340.49     | 1305258.63 | Метод спутниковых<br>геодезических<br>измерений<br>(определений) | 0.1  | -   |
| 84  | 630344.03     | 1305255.89 | Метод спутниковых<br>геодезических<br>измерений<br>(определений) | 0.1  | -   |
| 85  | 630812.19     | 1305032.00 | Метод спутниковых<br>геодезических<br>измерений<br>(определений) | 0.1  | -   |
| 86  | 630815.82     | 1305029.57 | Метод спутниковых<br>геодезических<br>измерений<br>(определений) | 0.1  | -   |

| 3. Сведения о характерных точках части (частей) границы объекта |               |            |  |   |   |
|---|---------------|------------|--|---|---|
| Обозначение<br>характерных точек<br>части границы               | Координаты, м |            | Метод определения<br>координат<br>характерной точки              | Средняя<br>квадратическая<br>погрешность<br>положения<br>характерной<br>точки (Mt), м | Описание<br>обозначения<br>точки на<br>местности (при<br>наличии) |
|   | X             | Y          |  |   |   |
| 1   | 2             | 3          | 4  | 5   | 6   |
| 87  | 630816.17     | 1305030.09 | Метод спутниковых<br>геодезических<br>измерений<br>(определений) | 0.1   | -   |
| 88  | 631065.50     | 1304910.85 | Метод спутниковых<br>геодезических<br>измерений<br>(определений) | 0.1   | -   |
| 89  | 631051.09     | 1304867.77 | Метод спутниковых<br>геодезических<br>измерений<br>(определений) | 0.1   | -   |
| 90  | 631007.73     | 1304851.74 | Метод спутниковых<br>геодезических<br>измерений<br>(определений) | 0.1   | -   |
| 91  | 631003.33     | 1304848.64 | Метод спутниковых<br>геодезических<br>измерений<br>(определений) | 0.1   | -   |
| 92  | 631001.50     | 1304845.48 | Метод спутниковых<br>геодезических<br>измерений<br>(определений) | 0.1   | -   |
| 93  | 630954.11     | 1304599.53 | Метод спутниковых<br>геодезических<br>измерений<br>(определений) | 0.1   | -   |
| 94  | 630921.90     | 1304611.20 | Метод спутниковых<br>геодезических<br>измерений<br>(определений) | 0.1   | -   |
| 95  | 630922.73     | 1304613.59 | Метод спутниковых<br>геодезических<br>измерений<br>(определений) | 0.1   | -   |
| 96  | 630899.13     | 1304622.52 | Метод спутниковых<br>геодезических<br>измерений<br>(определений) | 0.1   | -   |
| 97  | 630890.66     | 1304598.27 | Метод спутниковых<br>геодезических<br>измерений<br>(определений) | 0.1   | -   |
| 98  | 630914.41     | 1304589.45 | Метод спутниковых<br>геодезических<br>измерений<br>(определений) | 0.1   | -   |
| 99  | 630915.15     | 1304591.60 | Метод спутниковых<br>геодезических<br>измерений<br>(определений) | 0.1   | -   |

| 3. Сведения о характерных точках части (частей) границы объекта |               |            |  |   |   |
|---|---------------|------------|--|---|---|
| Обозначение<br>характерных точек<br>части границы               | Координаты, м |            | Метод определения<br>координат<br>характерной точки              | Средняя<br>квадратическая<br>погрешность<br>положения<br>характерной<br>точки (Mt), м | Описание<br>обозначения<br>точки на<br>местности (при<br>наличии) |
|   | X             | Y          |  |   |   |
| 1   | 2             | 3          | 4  | 5   | 6   |
| 100   | 630954.09     | 1304577.16 | Метод спутниковых<br>геодезических<br>измерений<br>(определений) | 0.1   | -   |
| 101   | 630982.84     | 1304503.69 | Метод спутниковых<br>геодезических<br>измерений<br>(определений) | 0.1   | -   |
| 102   | 630939.49     | 1304222.08 | Метод спутниковых<br>геодезических<br>измерений<br>(определений) | 0.1   | -   |
| 103   | 630936.50     | 1304222.21 | Метод спутниковых<br>геодезических<br>измерений<br>(определений) | 0.1   | -   |
| 104   | 630935.37     | 1304196.70 | Метод спутниковых<br>геодезических<br>измерений<br>(определений) | 0.1   | -   |
| 105   | 630960.68     | 1304195.75 | Метод спутниковых<br>геодезических<br>измерений<br>(определений) | 0.1   | -   |
| 106   | 630961.62     | 1304221.10 | Метод спутниковых<br>геодезических<br>измерений<br>(определений) | 0.1   | -   |
| 107   | 630960.60     | 1304221.15 | Метод спутниковых<br>геодезических<br>измерений<br>(определений) | 0.1   | -   |
| 108   | 631004.03     | 1304503.27 | Метод спутниковых<br>геодезических<br>измерений<br>(определений) | 0.1   | -   |
| 109   | 631003.43     | 1304508.71 | Метод спутниковых<br>геодезических<br>измерений<br>(определений) | 0.1   | -   |
| 110   | 630973.02     | 1304586.42 | Метод спутниковых<br>геодезических<br>измерений<br>(определений) | 0.1   | -   |
| 111   | 631020.60     | 1304834.11 | Метод спутниковых<br>геодезических<br>измерений<br>(определений) | 0.1   | -   |
| 112   | 631063.09     | 1304849.82 | Метод спутниковых<br>геодезических<br>измерений<br>(определений) | 0.1   | -   |

| 3. Сведения о характерных точках части (частей) границы объекта |               |            |  |   |   |
|---|---------------|------------|--|---|---|
| Обозначение<br>характерных точек<br>части границы               | Координаты, м |            | Метод определения<br>координат<br>характерной точки              | Средняя<br>квадратическая<br>погрешность<br>положения<br>характерной<br>точки (Mt), м | Описание<br>обозначения<br>точки на<br>местности (при<br>наличии) |
|   | X             | Y          |  |   |   |
| 1   | 2             | 3          | 4  | 5   | 6   |
| 113   | 631066.20     | 1304851.63 | Метод спутниковых<br>геодезических<br>измерений<br>(определений) | 0.1   | -   |
| 114   | 631068.54     | 1304854.42 | Метод спутниковых<br>геодезических<br>измерений<br>(определений) | 0.1   | -   |
| 115   | 631120.63     | 1305008.95 | Метод спутниковых<br>геодезических<br>измерений<br>(определений) | 0.1   | -   |
| 116   | 631121.43     | 1305008.71 | Метод спутниковых<br>геодезических<br>измерений<br>(определений) | 0.1   | -   |
| 117   | 631122.05     | 1305010.80 | Метод спутниковых<br>геодезических<br>измерений<br>(определений) | 0.1   | -   |
| 118   | 631154.79     | 1304995.73 | Метод спутниковых<br>геодезических<br>измерений<br>(определений) | 0.1   | -   |
| 119   | 631174.58     | 1304985.37 | Метод спутниковых<br>геодезических<br>измерений<br>(определений) | 0.1   | -   |
| 120   | 631581.61     | 1304757.77 | Метод спутниковых<br>геодезических<br>измерений<br>(определений) | 0.1   | -   |
| 121   | 631901.75     | 1304547.51 | Метод спутниковых<br>геодезических<br>измерений<br>(определений) | 0.1   | -   |
| 122   | 631947.12     | 1304518.47 | Метод спутниковых<br>геодезических<br>измерений<br>(определений) | 0.1   | -   |
| 123   | 633036.96     | 1304099.67 | Метод спутниковых<br>геодезических<br>измерений<br>(определений) | 0.1   | -   |
| 124   | 634230.32     | 1303755.46 | Метод спутниковых<br>геодезических<br>измерений<br>(определений) | 0.1   | -   |
| 125   | 634545.97     | 1303649.38 | Метод спутниковых<br>геодезических<br>измерений<br>(определений) | 0.1   | -   |

| 3. Сведения о характерных точках части (частей) границы объекта |               |            |  |   |   |
|---|---------------|------------|--|---|---|
| Обозначение<br>характерных точек<br>части границы               | Координаты, м |            | Метод определения<br>координат<br>характерной точки              | Средняя<br>квадратическая<br>погрешность<br>положения<br>характерной<br>точки (Mt), м | Описание<br>обозначения<br>точки на<br>местности (при<br>наличии) |
|   | X             | Y          |  |   |   |
| 1   | 2             | 3          | 4  | 5   | 6   |
| 126   | 635085.29     | 1303577.00 | Метод спутниковых<br>геодезических<br>измерений<br>(определений) | 0.1   | -   |
| 127   | 635157.48     | 1303213.23 | Метод спутниковых<br>геодезических<br>измерений<br>(определений) | 0.1   | -   |
| 128   | 635109.70     | 1302167.99 | Метод спутниковых<br>геодезических<br>измерений<br>(определений) | 0.1   | -   |
| 129   | 635089.31     | 1301352.46 | Метод спутниковых<br>геодезических<br>измерений<br>(определений) | 0.1   | -   |
| 130   | 635057.54     | 1300795.73 | Метод спутниковых<br>геодезических<br>измерений<br>(определений) | 0.1   | -   |
| 131   | 635047.48     | 1300633.40 | Метод спутниковых<br>геодезических<br>измерений<br>(определений) | 0.1   | -   |
| 132   | 634977.63     | 1300633.55 | Метод спутниковых<br>геодезических<br>измерений<br>(определений) | 0.1   | -   |
| 133   | 633938.42     | 1300670.20 | Метод спутниковых<br>геодезических<br>измерений<br>(определений) | 0.1   | -   |
| 134   | 633923.03     | 1300668.22 | Метод спутниковых<br>геодезических<br>измерений<br>(определений) | 0.1   | -   |
| 135   | 633896.65     | 1300652.90 | Метод спутниковых<br>геодезических<br>измерений<br>(определений) | 0.1   | -   |
| 136   | 633781.41     | 1300655.27 | Метод спутниковых<br>геодезических<br>измерений<br>(определений) | 0.1   | -   |
| 137   | 633721.76     | 1300657.80 | Метод спутниковых<br>геодезических<br>измерений<br>(определений) | 0.1   | -   |
| 138   | 633481.42     | 1300665.47 | Метод спутниковых<br>геодезических<br>измерений<br>(определений) | 0.1   | -   |

| 3. Сведения о характерных точках части (частей) границы объекта |               |            |  |  |   |
|---|---------------|------------|--|--|---|
| Обозначение<br>характерных точек<br>части границы               | Координаты, м |            | Метод определения<br>координат<br>характерной точки              | Средняя<br>квадратическая<br>погрешность<br>положения<br>характерной<br>точки (M <sub>t</sub> ), м | Описание<br>обозначения<br>точки на<br>местности (при<br>наличии) |
|   | X             | Y          |  |  |   |
| 1   | 2             | 3          | 4  | 5  | 6   |
| 139   | 633242.09     | 1300671.98 | Метод спутниковых<br>геодезических<br>измерений<br>(определений) | 0.1  | -   |
| 140   | 632582.35     | 1300692.09 | Метод спутниковых<br>геодезических<br>измерений<br>(определений) | 0.1  | -   |
| 141   | 632521.16     | 1300694.64 | Метод спутниковых<br>геодезических<br>измерений<br>(определений) | 0.1  | -   |
| 142   | 632461.21     | 1300694.01 | Метод спутниковых<br>геодезических<br>измерений<br>(определений) | 0.1  | -   |
| 143   | 632457.79     | 1300692.77 | Метод спутниковых<br>геодезических<br>измерений<br>(определений) | 0.1  | -   |
| 144   | 632454.11     | 1300689.20 | Метод спутниковых<br>геодезических<br>измерений<br>(определений) | 0.1  | -   |
| 145   | 632428.36     | 1300647.56 | Метод спутниковых<br>геодезических<br>измерений<br>(определений) | 0.1  | -   |
| 146   | 631990.97     | 1299873.56 | Метод спутниковых<br>геодезических<br>измерений<br>(определений) | 0.1  | -   |
| 147   | 631865.12     | 1299873.04 | Метод спутниковых<br>геодезических<br>измерений<br>(определений) | 0.1  | -   |
| 148   | 631505.96     | 1300247.09 | Метод спутниковых<br>геодезических<br>измерений<br>(определений) | 0.1  | -   |
| 149   | 631181.13     | 1300587.20 | Метод спутниковых<br>геодезических<br>измерений<br>(определений) | 0.1  | -   |
| 150   | 631183.37     | 1300589.82 | Метод спутниковых<br>геодезических<br>измерений<br>(определений) | 0.1  | -   |
| 151   | 631165.12     | 1300605.41 | Метод спутниковых<br>геодезических<br>измерений<br>(определений) | 0.1  | -   |

| 3. Сведения о характерных точках части (частей) границы объекта |               |            |  |   |   |
|---|---------------|------------|--|---|---|
| Обозначение<br>характерных точек<br>части границы               | Координаты, м |            | Метод определения<br>координат<br>характерной точки              | Средняя<br>квадратическая<br>погрешность<br>положения<br>характерной<br>точки (Mt), м | Описание<br>обозначения<br>точки на<br>местности (при<br>наличии) |
|   | X             | Y          |  |   |   |
| 1   | 2             | 3          | 4  | 5   | 6   |
| 152   | 631148.59     | 1300586.06 | Метод спутниковых<br>геодезических<br>измерений<br>(определений) | 0.1   | -   |
| 153   | 631166.84     | 1300570.47 | Метод спутниковых<br>геодезических<br>измерений<br>(определений) | 0.1   | -   |
| 154   | 631167.42     | 1300571.15 | Метод спутниковых<br>геодезических<br>измерений<br>(определений) | 0.1   | -   |
| 155   | 631490.76     | 1300232.60 | Метод спутниковых<br>геодезических<br>измерений<br>(определений) | 0.1   | -   |
| 156   | 631854.02     | 1299854.37 | Метод спутниковых<br>геодезических<br>измерений<br>(определений) | 0.1   | -   |
| 157   | 631857.18     | 1299852.54 | Метод спутниковых<br>геодезических<br>измерений<br>(определений) | 0.1   | -   |
| 158   | 631860.77     | 1299851.91 | Метод спутниковых<br>геодезических<br>измерений<br>(определений) | 0.1   | -   |
| 159   | 631997.29     | 1299852.61 | Метод спутниковых<br>геодезических<br>измерений<br>(определений) | 0.1   | -   |
| 160   | 632002.46     | 1299854.01 | Метод спутниковых<br>геодезических<br>измерений<br>(определений) | 0.1   | -   |
| 161   | 632006.31     | 1299857.86 | Метод спутниковых<br>геодезических<br>измерений<br>(определений) | 0.1   | -   |
| 162   | 632025.85     | 1299893.51 | Метод спутниковых<br>геодезических<br>измерений<br>(определений) | 0.1   | -   |
| 163   | 632195.56     | 1300192.29 | Метод спутниковых<br>геодезических<br>измерений<br>(определений) | 0.1   | -   |
| 164   | 632215.23     | 1300228.30 | Метод спутниковых<br>геодезических<br>измерений<br>(определений) | 0.1   | -   |

| 3. Сведения о характерных точках части (частей) границы объекта |               |            |  |   |   |
|---|---------------|------------|--|---|---|
| Обозначение<br>характерных точек<br>части границы               | Координаты, м |            | Метод определения<br>координат<br>характерной точки              | Средняя<br>квадратическая<br>погрешность<br>положения<br>характерной<br>точки (Mt), м | Описание<br>обозначения<br>точки на<br>местности (при<br>наличии) |
|   | X             | Y          |  |   |   |
| 1   | 2             | 3          | 4  | 5   | 6   |
| 165   | 632358.09     | 1300481.21 | Метод спутниковых<br>геодезических<br>измерений<br>(определений) | 0.1   | -   |
| 166   | 632446.50     | 1300636.98 | Метод спутниковых<br>геодезических<br>измерений<br>(определений) | 0.1   | -   |
| 167   | 632468.92     | 1300673.22 | Метод спутниковых<br>геодезических<br>измерений<br>(определений) | 0.1   | -   |
| 168   | 632520.55     | 1300673.65 | Метод спутниковых<br>геодезических<br>измерений<br>(определений) | 0.1   | -   |
| 169   | 632581.65     | 1300671.11 | Метод спутниковых<br>геодезических<br>измерений<br>(определений) | 0.1   | -   |
| 170   | 633241.43     | 1300651.00 | Метод спутниковых<br>геодезических<br>измерений<br>(определений) | 0.1   | -   |
| 171   | 633480.76     | 1300644.49 | Метод спутниковых<br>геодезических<br>измерений<br>(определений) | 0.1   | -   |
| 172   | 633721.05     | 1300636.82 | Метод спутниковых<br>геодезических<br>измерений<br>(определений) | 0.1   | -   |
| 173   | 633780.71     | 1300634.29 | Метод спутниковых<br>геодезических<br>измерений<br>(определений) | 0.1   | -   |
| 174   | 633899.32     | 1300631.85 | Метод спутниковых<br>геодезических<br>измерений<br>(определений) | 0.1   | -   |
| 175   | 633904.69     | 1300633.27 | Метод спутниковых<br>геодезических<br>измерений<br>(определений) | 0.1   | -   |
| 176   | 633930.37     | 1300648.31 | Метод спутниковых<br>геодезических<br>измерений<br>(определений) | 0.1   | -   |
| 177   | 633938.42     | 1300649.19 | Метод спутниковых<br>геодезических<br>измерений<br>(определений) | 0.1   | -   |



| 3. Сведения о характерных точках части (частей) границы объекта |               |            |  |   |   |
|---|---------------|------------|--|---|---|
| Обозначение<br>характерных точек<br>части границы               | Координаты, м |            | Метод определения<br>координат<br>характерной точки              | Средняя<br>квадратическая<br>погрешность<br>положения<br>характерной<br>точки (Mt), м | Описание<br>обозначения<br>точки на<br>местности (при<br>наличии) |
|   | X             | Y          |  |   |   |
| 1   | 2             | 3          | 4  | 5   | 6   |
| 178   | 634977.01     | 1300612.56 | Метод спутниковых<br>геодезических<br>измерений<br>(определений) | 0.1   | -   |
| 179   | 635043.90     | 1300612.63 | Метод спутниковых<br>геодезических<br>измерений<br>(определений) | 0.1   | -   |
| 180   | 635046.11     | 1300612.02 | Метод спутниковых<br>геодезических<br>измерений<br>(определений) | 0.1   | -   |
| 181   | 635044.04     | 1300577.76 | Метод спутниковых<br>геодезических<br>измерений<br>(определений) | 0.1   | -   |
| 182   | 634942.83     | 1299988.25 | Метод спутниковых<br>геодезических<br>измерений<br>(определений) | 0.1   | -   |
| 183   | 634846.93     | 1299437.07 | Метод спутниковых<br>геодезических<br>измерений<br>(определений) | 0.1   | -   |
| 184   | 634835.81     | 1299371.14 | Метод спутниковых<br>геодезических<br>измерений<br>(определений) | 0.1   | -   |
| 185   | 634836.30     | 1299365.84 | Метод спутниковых<br>геодезических<br>измерений<br>(определений) | 0.1   | -   |
| 186   | 634839.06     | 1299361.71 | Метод спутниковых<br>геодезических<br>измерений<br>(определений) | 0.1   | -   |
| 187   | 634881.11     | 1299322.97 | Метод спутниковых<br>геодезических<br>измерений<br>(определений) | 0.1   | -   |
| 188   | 635537.42     | 1298735.90 | Метод спутниковых<br>геодезических<br>измерений<br>(определений) | 0.1   | -   |
| 189   | 635929.46     | 1297684.11 | Метод спутниковых<br>геодезических<br>измерений<br>(определений) | 0.1   | -   |
| 190   | 635901.87     | 1297329.42 | Метод спутниковых<br>геодезических<br>измерений<br>(определений) | 0.1   | -   |

| 3. Сведения о характерных точках части (частей) границы объекта |               |            |  |   |   |
|---|---------------|------------|--|---|---|
| Обозначение<br>характерных точек<br>части границы               | Координаты, м |            | Метод определения<br>координат<br>характерной точки              | Средняя<br>квадратическая<br>погрешность<br>положения<br>характерной<br>точки (Mt), м | Описание<br>обозначения<br>точки на<br>местности (при<br>наличии) |
|   | X             | Y          |  |   |   |
| 1   | 2             | 3          | 4  | 5   | 6   |
| 191   | 635906.28     | 1297310.53 | Метод спутниковых<br>геодезических<br>измерений<br>(определений) | 0.1   | -   |
| 192   | 635909.19     | 1297306.63 | Метод спутниковых<br>геодезических<br>измерений<br>(определений) | 0.1   | -   |
| 193   | 636095.87     | 1297151.38 | Метод спутниковых<br>геодезических<br>измерений<br>(определений) | 0.1   | -   |
| 194   | 636029.99     | 1297053.68 | Метод спутниковых<br>геодезических<br>измерений<br>(определений) | 0.1   | -   |
| 195   | 636009.12     | 1297024.44 | Метод спутниковых<br>геодезических<br>измерений<br>(определений) | 0.1   | -   |
| 196   | 635879.90     | 1296831.64 | Метод спутниковых<br>геодезических<br>измерений<br>(определений) | 0.1   | -   |
| 197   | 635850.66     | 1296789.65 | Метод спутниковых<br>геодезических<br>измерений<br>(определений) | 0.1   | -   |
| 198   | 635756.67     | 1296650.39 | Метод спутниковых<br>геодезических<br>измерений<br>(определений) | 0.1   | -   |
| 199   | 635254.85     | 1296841.21 | Метод спутниковых<br>геодезических<br>измерений<br>(определений) | 0.1   | -   |
| 200   | 635160.37     | 1296871.69 | Метод спутниковых<br>геодезических<br>измерений<br>(определений) | 0.1   | -   |
| 201   | 635206.27     | 1296965.26 | Метод спутниковых<br>геодезических<br>измерений<br>(определений) | 0.1   | -   |
| 202   | 635209.76     | 1296963.79 | Метод спутниковых<br>геодезических<br>измерений<br>(определений) | 0.1   | -   |
| 203   | 635219.71     | 1296986.98 | Метод спутниковых<br>геодезических<br>измерений<br>(определений) | 0.1   | -   |

| 3. Сведения о характерных точках части (частей) границы объекта |               |            |  |   |   |
|---|---------------|------------|--|---|---|
| Обозначение<br>характерных точек<br>части границы               | Координаты, м |            | Метод определения<br>координат<br>характерной точки              | Средняя<br>квадратическая<br>погрешность<br>положения<br>характерной<br>точки (Mt), м | Описание<br>обозначения<br>точки на<br>местности (при<br>наличии) |
|   | X             | Y          |  |   |   |
| 1   | 2             | 3          | 4  | 5   | 6   |
| 204   | 635196.65     | 1296996.76 | Метод спутниковых<br>геодезических<br>измерений<br>(определений) | 0.1   | -   |
| 205   | 635186.80     | 1296973.51 | Метод спутниковых<br>геодезических<br>измерений<br>(определений) | 0.1   | -   |
| 206   | 635186.98     | 1296973.43 | Метод спутниковых<br>геодезических<br>измерений<br>(определений) | 0.1   | -   |
| 207   | 635152.36     | 1296903.22 | Метод спутниковых<br>геодезических<br>измерений<br>(определений) | 0.1   | -   |
| 208   | 635144.85     | 1296906.22 | Метод спутниковых<br>геодезических<br>измерений<br>(определений) | 0.1   | -   |
| 209   | 635135.40     | 1296882.67 | Метод спутниковых<br>геодезических<br>измерений<br>(определений) | 0.1   | -   |
| 210   | 635141.10     | 1296880.38 | Метод спутниковых<br>геодезических<br>измерений<br>(определений) | 0.1   | -   |
| 211   | 635138.76     | 1296875.62 | Метод спутниковых<br>геодезических<br>измерений<br>(определений) | 0.1   | -   |
| 212   | 635136.84     | 1296875.63 | Метод спутниковых<br>геодезических<br>измерений<br>(определений) | 0.1   | -   |
| 213   | 635019.23     | 1296913.12 | Метод спутниковых<br>геодезических<br>измерений<br>(определений) | 0.1   | -   |
| 214   | 635019.11     | 1296934.20 | Метод спутниковых<br>геодезических<br>измерений<br>(определений) | 0.1   | -   |
| 215   | 635006.35     | 1296934.13 | Метод спутниковых<br>геодезических<br>измерений<br>(определений) | 0.1   | -   |
| 216   | 635043.45     | 1297152.60 | Метод спутниковых<br>геодезических<br>измерений<br>(определений) | 0.1   | -   |

| 3. Сведения о характерных точках части (частей) границы объекта |               |            |  |   |   |
|---|---------------|------------|--|---|---|
| Обозначение<br>характерных точек<br>части границы               | Координаты, м |            | Метод определения<br>координат<br>характерной точки              | Средняя<br>квадратическая<br>погрешность<br>положения<br>характерной<br>точки (Mt), м | Описание<br>обозначения<br>точки на<br>местности (при<br>наличии) |
|   | X             | Y          |  |   |   |
| 1   | 2             | 3          | 4  | 5   | 6   |
| 217   | 635044.71     | 1297152.28 | Метод спутниковых<br>геодезических<br>измерений<br>(определений) | 0.1   | -   |
| 218   | 635050.77     | 1297176.73 | Метод спутниковых<br>геодезических<br>измерений<br>(определений) | 0.1   | -   |
| 219   | 635026.23     | 1297182.82 | Метод спутниковых<br>геодезических<br>измерений<br>(определений) | 0.1   | -   |
| 220   | 635020.16     | 1297158.36 | Метод спутниковых<br>геодезических<br>измерений<br>(определений) | 0.1   | -   |
| 221   | 635023.01     | 1297157.66 | Метод спутниковых<br>геодезических<br>измерений<br>(определений) | 0.1   | -   |
| 222   | 634983.55     | 1296924.64 | Метод спутниковых<br>геодезических<br>измерений<br>(определений) | 0.1   | -   |
| 223   | 634938.14     | 1296939.50 | Метод спутниковых<br>геодезических<br>измерений<br>(определений) | 0.1   | -   |
| 224   | 634971.76     | 1297110.99 | Метод спутниковых<br>геодезических<br>измерений<br>(определений) | 0.1   | -   |
| 225   | 634972.72     | 1297110.70 | Метод спутниковых<br>геодезических<br>измерений<br>(определений) | 0.1   | -   |
| 226   | 634980.06     | 1297134.98 | Метод спутниковых<br>геодезических<br>измерений<br>(определений) | 0.1   | -   |
| 227   | 634955.86     | 1297142.29 | Метод спутниковых<br>геодезических<br>измерений<br>(определений) | 0.1   | -   |
| 228   | 634948.86     | 1297117.91 | Метод спутниковых<br>геодезических<br>измерений<br>(определений) | 0.1   | -   |
| 229   | 634951.56     | 1297117.09 | Метод спутниковых<br>геодезических<br>измерений<br>(определений) | 0.1   | -   |

| 3. Сведения о характерных точках части (частей) границы объекта |               |            |  |   |   |
|---|---------------|------------|--|---|---|
| Обозначение<br>характерных точек<br>части границы               | Координаты, м |            | Метод определения<br>координат<br>характерной точки              | Средняя<br>квадратическая<br>погрешность<br>положения<br>характерной<br>точки (Mt), м | Описание<br>обозначения<br>точки на<br>местности (при<br>наличии) |
|   | X             | Y          |  |   |   |
| 1   | 2             | 3          | 4  | 5   | 6   |
| 230   | 634918.83     | 1296949.59 | Метод спутниковых<br>геодезических<br>измерений<br>(определений) | 0.1   | -   |
| 231   | 634914.57     | 1296947.17 | Метод спутниковых<br>геодезических<br>измерений<br>(определений) | 0.1   | -   |
| 232   | 634779.39     | 1296990.32 | Метод спутниковых<br>геодезических<br>измерений<br>(определений) | 0.1   | -   |
| 233   | 634620.65     | 1297333.32 | Метод спутниковых<br>геодезических<br>измерений<br>(определений) | 0.1   | -   |
| 234   | 634548.93     | 1297418.12 | Метод спутниковых<br>геодезических<br>измерений<br>(определений) | 0.1   | -   |
| 235   | 634561.90     | 1297457.89 | Метод спутниковых<br>геодезических<br>измерений<br>(определений) | 0.1   | -   |
| 236   | 634561.81     | 1297458.93 | Метод спутниковых<br>геодезических<br>измерений<br>(определений) | 0.1   | -   |
| 237   | 634565.01     | 1297460.15 | Метод спутниковых<br>геодезических<br>измерений<br>(определений) | 0.1   | -   |
| 238   | 634556.49     | 1297482.59 | Метод спутниковых<br>геодезических<br>измерений<br>(определений) | 0.1   | -   |
| 239   | 634532.60     | 1297473.52 | Метод спутниковых<br>геодезических<br>измерений<br>(определений) | 0.1   | -   |
| 240   | 634539.37     | 1297455.69 | Метод спутниковых<br>геодезических<br>измерений<br>(определений) | 0.1   | -   |
| 241   | 634527.14     | 1297419.07 | Метод спутниковых<br>геодезических<br>измерений<br>(определений) | 0.1   | -   |
| 242   | 634526.61     | 1297415.79 | Метод спутниковых<br>геодезических<br>измерений<br>(определений) | 0.1   | -   |

| 3. Сведения о характерных точках части (частей) границы объекта |               |            |  |   |   |
|---|---------------|------------|--|---|---|
| Обозначение<br>характерных точек<br>части границы               | Координаты, м |            | Метод определения<br>координат<br>характерной точки              | Средняя<br>квадратическая<br>погрешность<br>положения<br>характерной<br>точки (Mt), м | Описание<br>обозначения<br>точки на<br>местности (при<br>наличии) |
|   | X             | Y          |  |   |   |
| 1   | 2             | 3          | 4  | 5   | 6   |
| 243   | 634527.24     | 1297412.20 | Метод спутниковых<br>геодезических<br>измерений<br>(определений) | 0.1   | -   |
| 244   | 634529.10     | 1297409.00 | Метод спутниковых<br>геодезических<br>измерений<br>(определений) | 0.1   | -   |
| 245   | 634602.62     | 1297322.38 | Метод спутниковых<br>геодезических<br>измерений<br>(определений) | 0.1   | -   |
| 246   | 634762.25     | 1296977.34 | Метод спутниковых<br>геодезических<br>измерений<br>(определений) | 0.1   | -   |
| 247   | 634766.53     | 1296972.67 | Метод спутниковых<br>геодезических<br>измерений<br>(определений) | 0.1   | -   |
| 248   | 634820.83     | 1296954.67 | Метод спутниковых<br>геодезических<br>измерений<br>(определений) | 0.1   | -   |
| 249   | 635132.01     | 1296855.13 | Метод спутниковых<br>геодезических<br>измерений<br>(определений) | 0.1   | -   |
| 250   | 635144.92     | 1296854.63 | Метод спутниковых<br>геодезических<br>измерений<br>(определений) | 0.1   | -   |
| 251   | 635247.71     | 1296821.46 | Метод спутниковых<br>геодезических<br>измерений<br>(определений) | 0.1   | -   |
| 252   | 635525.59     | 1296715.47 | Метод спутниковых<br>геодезических<br>измерений<br>(определений) | 0.1   | -   |
| 253   | 635527.63     | 1296711.53 | Метод спутниковых<br>геодезических<br>измерений<br>(определений) | 0.1   | -   |
| 254   | 635532.08     | 1296708.41 | Метод спутниковых<br>геодезических<br>измерений<br>(определений) | 0.1   | -   |
| 255   | 635537.49     | 1296707.94 | Метод спутниковых<br>геодезических<br>измерений<br>(определений) | 0.1   | -   |

| 3. Сведения о характерных точках части (частей) границы объекта |               |            |  |   |   |
|---|---------------|------------|--|---|---|
| Обозначение<br>характерных точек<br>части границы               | Координаты, м |            | Метод определения<br>координат<br>характерной точки              | Средняя<br>квадратическая<br>погрешность<br>положения<br>характерной<br>точки (Mt), м | Описание<br>обозначения<br>точки на<br>местности (при<br>наличии) |
|   | X             | Y          |  |   |   |
| 1   | 2             | 3          | 4  | 5   | 6   |
| 256   | 635541.36     | 1296709.49 | Метод спутниковых<br>геодезических<br>измерений<br>(определений) | 0.1   | -   |
| 257   | 635759.00     | 1296627.28 | Метод спутниковых<br>геодезических<br>измерений<br>(определений) | 0.1   | -   |
| 258   | 635764.41     | 1296627.75 | Метод спутниковых<br>геодезических<br>измерений<br>(определений) | 0.1   | -   |
| 259   | 635767.57     | 1296629.58 | Метод спутниковых<br>геодезических<br>измерений<br>(определений) | 0.1   | -   |
| 260   | 635769.58     | 1296631.83 | Метод спутниковых<br>геодезических<br>измерений<br>(определений) | 0.1   | -   |
| 261   | 635867.98     | 1296777.77 | Метод спутниковых<br>геодезических<br>измерений<br>(определений) | 0.1   | -   |
| 262   | 635897.33     | 1296819.93 | Метод спутниковых<br>геодезических<br>измерений<br>(определений) | 0.1   | -   |
| 263   | 636025.80     | 1297011.39 | Метод спутниковых<br>геодезических<br>измерений<br>(определений) | 0.1   | -   |
| 264   | 636038.38     | 1297001.58 | Метод спутниковых<br>геодезических<br>измерений<br>(определений) | 0.1   | -   |
| 265   | 636053.14     | 1297020.50 | Метод спутниковых<br>геодезических<br>измерений<br>(определений) | 0.1   | -   |
| 266   | 636046.63     | 1297025.58 | Метод спутниковых<br>геодезических<br>измерений<br>(определений) | 0.1   | -   |
| 267   | 636048.26     | 1297043.30 | Метод спутниковых<br>геодезических<br>измерений<br>(определений) | 0.1   | -   |
| 268   | 636118.99     | 1297148.10 | Метод спутниковых<br>геодезических<br>измерений<br>(определений) | 0.1   | -   |

| 3. Сведения о характерных точках части (частей) границы объекта |               |            |  |   |   |
|---|---------------|------------|--|---|---|
| Обозначение<br>характерных точек<br>части границы               | Координаты, м |            | Метод определения<br>координат<br>характерной точки              | Средняя<br>квадратическая<br>погрешность<br>положения<br>характерной<br>точки (Mt), м | Описание<br>обозначения<br>точки на<br>местности (при<br>наличии) |
|   | X             | Y          |  |   |   |
| 1   | 2             | 3          | 4  | 5   | 6   |
| 269   | 636120.24     | 1297151.53 | Метод спутниковых<br>геодезических<br>измерений<br>(определений) | 0.1   | -   |
| 270   | 636120.24     | 1297155.17 | Метод спутниковых<br>геодезических<br>измерений<br>(определений) | 0.1   | -   |
| 271   | 636118.99     | 1297158.60 | Метод спутниковых<br>геодезических<br>измерений<br>(определений) | 0.1   | -   |
| 1   | 636116.64     | 1297161.40 | Метод спутниковых<br>геодезических<br>измерений<br>(определений) | 0.1   | -   |





### Схема расположения границ публичного сервитута



Масштаб 1:35000

#### Условные обозначения

- Граница публичного сервитута
- Характерная точка границы, сведения о которой позволяют однозначно определить ее положение на местности
- 1 Обозначение новой характерной точки
- Местоположение инженерного сооружения
- 34:16:080001 Номер кадастровой о квартала
- :100 Кадастровый номер объекта недвижимости
- Существующая часть границы, положение в ЕГРН сведений о которой достаточны для определения ее местоположения
- Граница кадастрового квартала
- Граница зоны с особыми условиями

### Пользовательское графическое построение

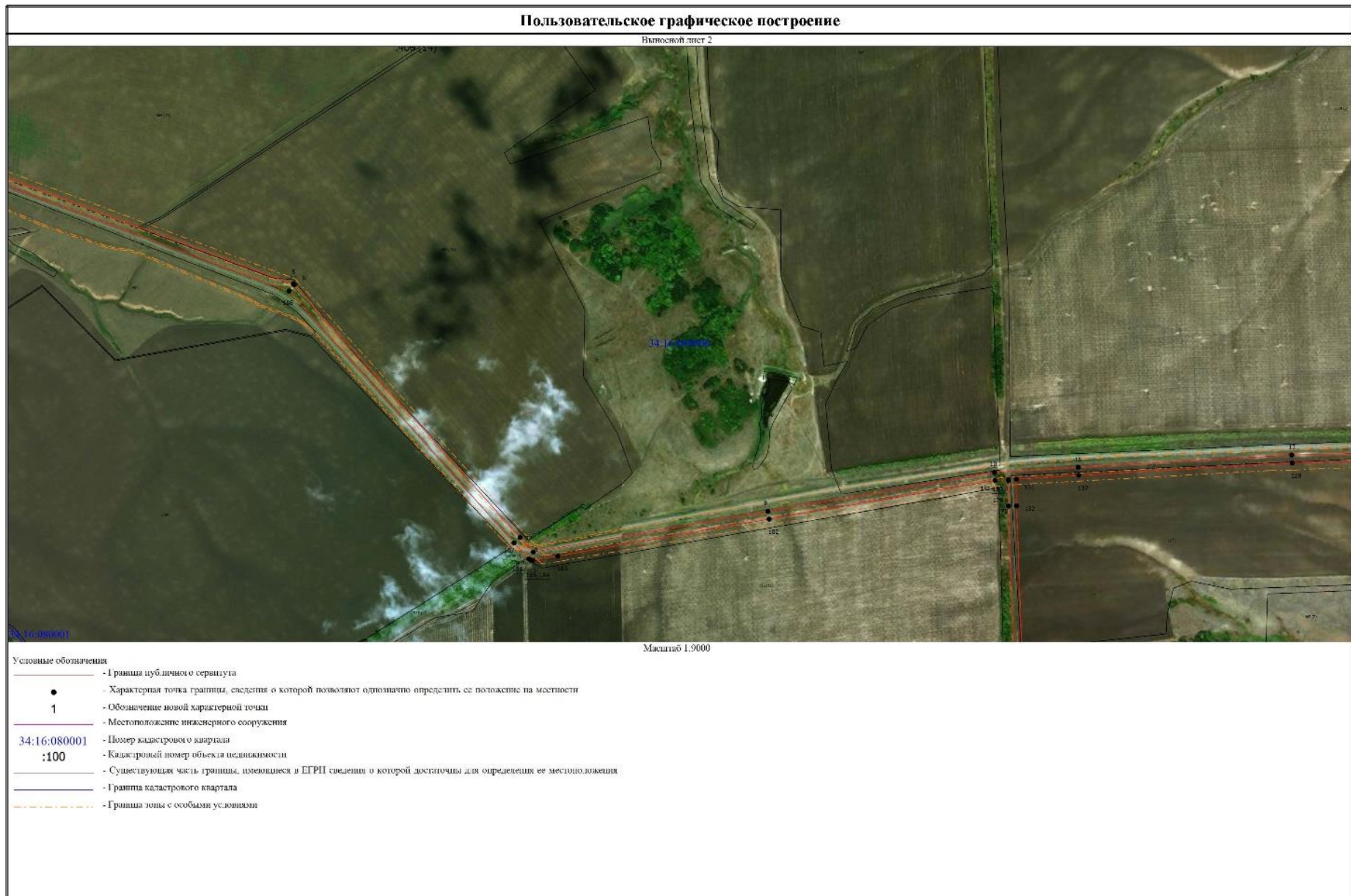
Выносной лист 1



Масштаб 1:9000

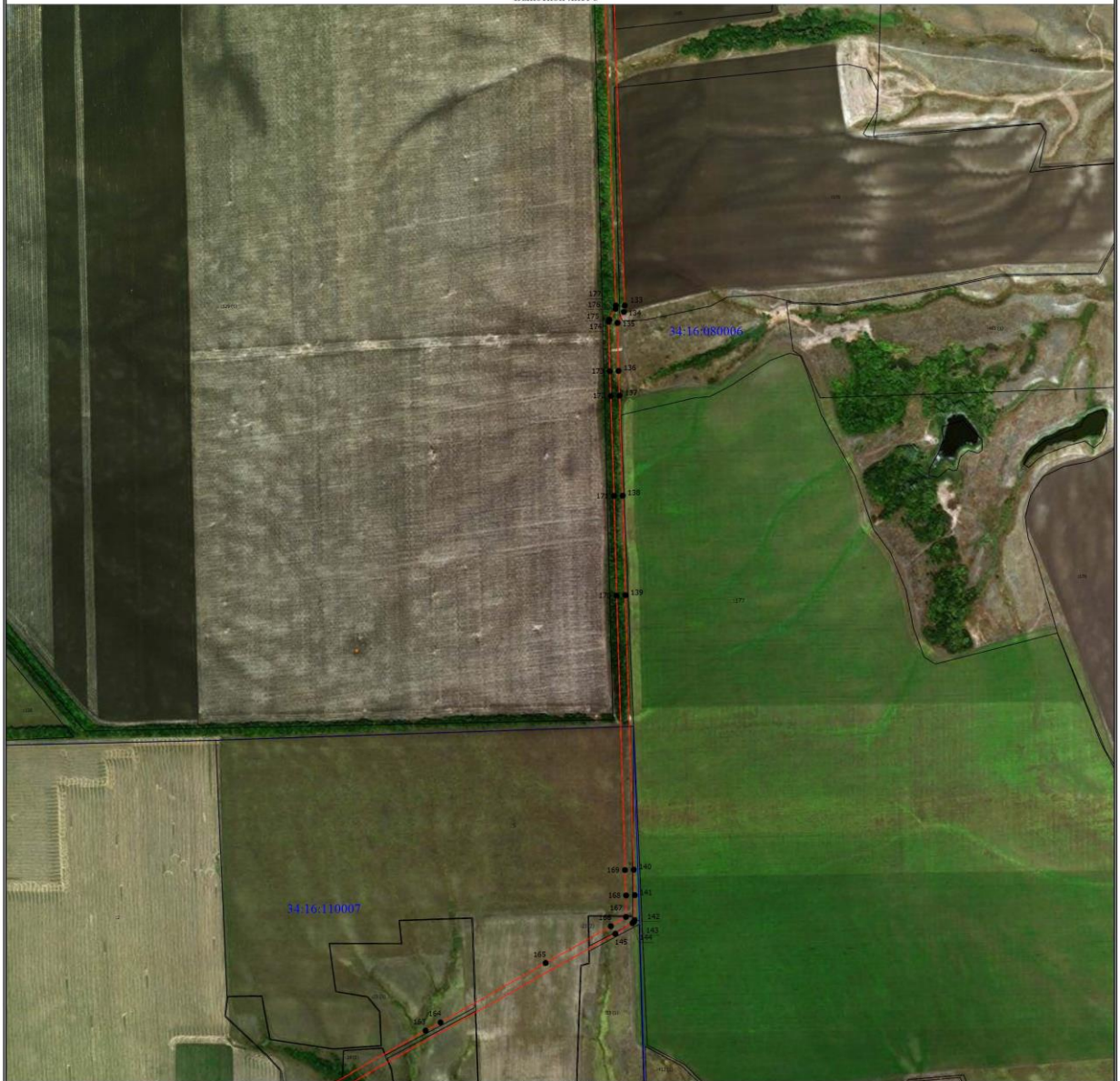
#### Условные обозначения

- - Граница публичного сервитута
- - Характерная точка границы, сведения о которой позволяют однозначно определить ее положение на местности
- 1 - Обозначение новой характерной точки
- - Местоположение инженерного сооружения
- 34:16:080001 - Номер кадастрового квартала
- :100 - Кадастровый номер объекта недвижимости
- - Существующая часть границы, имеющаяся в ЕГРН сведения о которой достаточны для определения ее местоположения
- - Граница кадастрового квартала
- - Граница зоны с особыми условиями



## Пользовательское графическое построение

Выносной лист 3



Масштаб 1:10000

## Условные обозначения

- Гранца публичного сервитута
- - Характерная точка границы, сведения о которой позволяют однозначно определить ее положение на местности
- 1 - Обозначение новой характерной точки
- Местоположение инженерного сооружения
- 34:16:080001 - Номер кадастрового квартала
- :100 - Кадастровый номер объекта недвижимости
- Существующая часть границы, имеющаяся в ЕГРН сведения о которой достаточны для определения ее местоположения
- Гранца кадастрового квартала
- - - - - Гранца зоны с особыми условиями

### Пользовательское графическое построение

Высотной лист 4



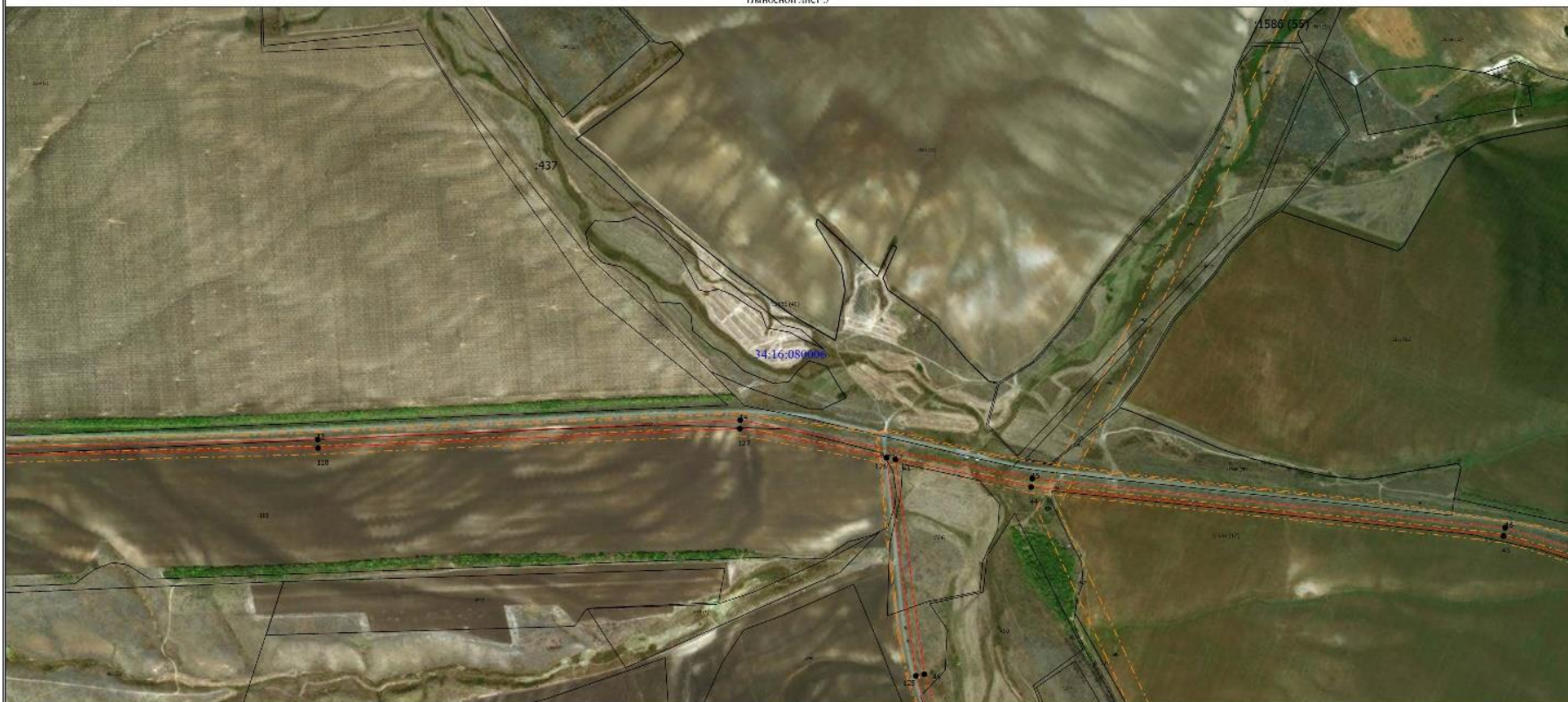
Масштаб 1:8700

#### Условные обозначения

- Границы публичной оферты
- - Характерная точка границы, сведения о которой позволяют однозначно определить ее положение на местности
- 1 - Обозначение новой характерной точки
- Местоположение инженерного сооружения
- 34:16:080001 - Номер кадастрового квартала
- :100 - Кадастровый номер объекта недвижимости
- Существующая часть границы, информация о которой достаточна для определения ее местоположения
- - Граница кадастрового квартала
- - - - - Граница зоны с особыми условиями

### Пользовательское графическое построение

Выпосной лист 5



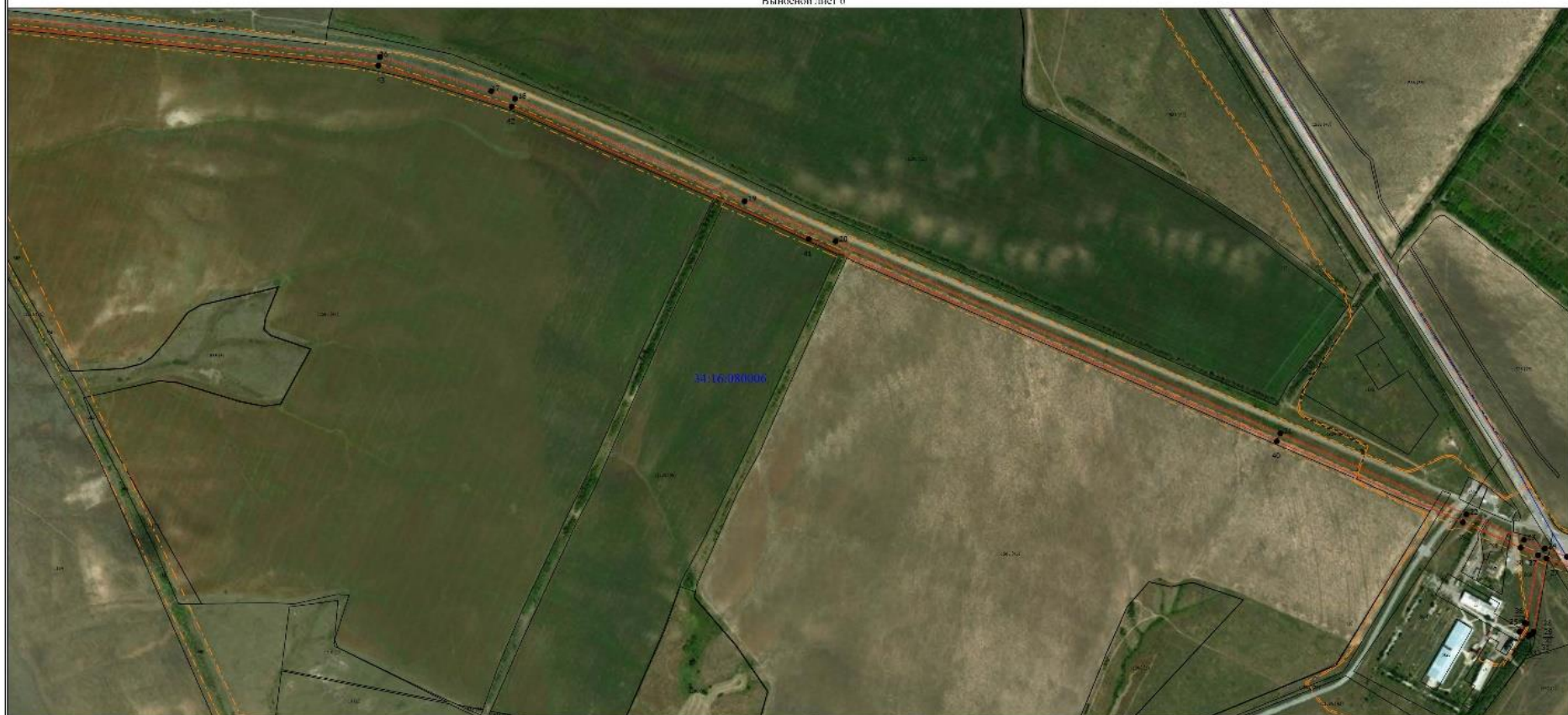
Масштаб 1:10000

#### Условные обозначения

- 1 граница публичного сервитута
- Характерная точка границы, сведения о которой позволяют однозначно определить ее положение на местности
- 1 Обозначение новой характерной точки
- Местоположение инженерного сооружения
- 34:16:080001 Номер кадастрового квартала
- :100 Кадастровый номер объекта недвижимости
- Существующая часть границы, внесенная в ЕГРН сведения о которой достаточны для определения ее местоположения
- Граница кадастрового квартала
- - - - - Граница зоны с особыми условиями










### Пользовательское графическое построение

Выпосной лист 6



Масштаб 1:10000

#### Условные обозначения

-  - Граница публичного сервитута
-  - Характерная точка границы, сведения о которой позволяют однозначно определить ее положение на местности
-  - Обозначение новой характерной точки
-  - Местоположение инженерного сооружения
-  - Номер кадастрового квартала
-  - Кадастровый номер объекта недвижимости
-  - Существующая часть границы, изложенная в ЕГРН сведения о которой достаточны для определения ее местоположения
-  - Граница кадастрового квартала
-  - Граница зоны с особыми условиями



### Пользовательское графическое построение

Выносной лист 7



Масштаб 1:10000

#### Условные обозначения

- - Граница публичного сервитута
- - Характерная точка границы, сведения о которой позволяют однозначно определить ее положение на местности
- 1 - Обозначение новой характерной точки
- - Местоположение инженерного сооружения
- 34:16:080001 - Номер кадастрового квартала
- :100 - Кадастровый номер объекта недвижимости
- - Существующая часть границы, имеющаяся в ЕГРН сведения о которой достаточны для определения ее местоположения
- - Граница кадастрового квартала
- - Граница зоны с особыми условиями

